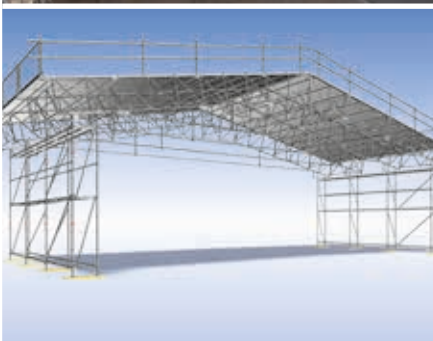


## LAYHER CASSETTEDAK CATALOGUS

Editie 04-2023  
DOC0327

ISO 9001:2008  
gecertificeerd  
door het Duitse  
TÜV-CERT



# INHOUDSOPGAVE

|                                  |    |
|----------------------------------|----|
| LAYHER CASSETTEDAK               | 4  |
| CASSETTEDAK SPANTELEMENTEN       | 6  |
| CASSETTEDAK VERBINDINGSELEMENTEN | 8  |
| CASSETTEDAK DAKELEMENTEN         | 10 |
| VALBEVEILIGING                   | 12 |
| LOGISTIEK                        | 14 |

## // VERWIJZING

► Levertijd altijd in overleg en beschikbaarheid is indicatief.

## // DISCLAIMER

Alle afmetingen en gewichten zijn bij benadering. Technische wijzigingen voorbehouden.  
Stalen onderdelen zijn verzinkt volgens EN ISO 4042 en EN 12811-2.

Vraag bij aankoop de betreffende montage-en gebruikshandleiding.  
Drukfouten en prijswijzigingen voorbehouden. Auteursrechtelijk beschermd.  
Nadruk, ook gedeeltelijk, is verboden.

# LAYHER CASSETTEDAK

BESCHERMING TEGEN WEERSINVLOEDEN; EEN MODULAIR STALEN DAKSYSTEEM



Dak en wand afschermsystemen maken het mogelijk om tijdelijke werkplekken (al dan niet op hoogte) ongevoelig te maken voor weersinvloeden.

Ze worden toegepast bij renovaties, verbouwingen en restauraties.

Het gebouw en alles eromheen is beschermd tijdens de werkzaamheden en de normale gang van zaken kan goed beschermd doorgaan.

Ze kunnen ook worden gebruikt voor het tijdelijk overkappen van middelgrote bouwwerken of het realiseren van tijdelijke (opslag)ruimten.

## Eigenschappen van het Layher cassettedak:

- ▶ Kan worden toegepast tot 27 meter brede overspanningen\*.
- ▶ Is plaatselijk te openen om materiaalvoer door het dak mogelijk te maken.
- ▶ Is beloopbaar.
- ▶ Heeft een dakhelling van 11°.
- ▶ Geschikt voor een sneeuwlast tot maximaal 0,75 kN/m<sup>2</sup>.
- ▶ Het cassettedak kan worden ondersteund door het Layher Blitz- en Allroundsteigersysteem.

## Lange levensduur, duurzaam en variabel inzetbaar:

- ▶ Het modulaire dak bestaat uit losse kleine onderdelen en is steeds opnieuw te gebruiken in verschillende vormen afmetingen en uitvoeringen.
- ▶ De onderdelen zijn uit staal voor een lange levensduur en geschikt voor vele malen montage en demontage.
- ▶ Het Layher cassettedak is bijna onverwoestbaar.

\*Grotere overspanning mogelijk (projectgebonden berekeningen RI&E).

## Eenvoudige montage:

- ▶ Snelle montage en demontage op de locatie.
- ▶ Dubbele spanten worden op de grond gemonteerd, een kraan hijst ze op locatie waarna het dak wordt gesloten met tussenliggende dakpanelen (cassettes).
- ▶ Het Layher cassettedak kan op bijna elke steiger of op andere geschikte soorten onderbouw gemonteerd worden.

## Gebruikersgemak:

- ▶ Eenvoudig te openen voor bevoorrading. Het Layher cassettedak kan op elke plaats geopend worden door een of meerdere dakcassettes zonder kraan eruit te halen om nieuw materiaal aan te voeren.

## HET AFSCHEMEN VAN DE WERKPLEK LEVERT DE VOLGENDE VOORDELEN OP:

- ▶ Een strakke planning en doorlooptijd in elk seizoen door het geheel of gedeeltelijk afschermen van het werk.
- ▶ Geen nadelige invloed van het weer op de kwaliteit van het werk.
- ▶ Het verbeteren de arbeidsomstandigheden en het voorkomen van dure verzuimdagen.
- ▶ De mogelijkheid tot het eventueel verwarmen van de werkplek.
- ▶ Het cassettedak is te combineren met steigerwanden van Allround- of Blitzsysteem die eventueel kunnen worden voorzien van protectpanelen om weersinvloeden geheel buiten te houden.

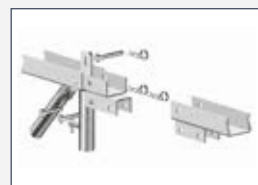
**Cassetedak spantelementen**

Spantdelen **1, 2** zijn de dragende elementen van het cassetedak (bovenrand met U-profiel om de dakcassettes in te kunnen haken, buisonderrand en buisstanders Ø 48,3 mm);

De spantdelen worden verbonden met pennen met haarspeldveren. Voor de ondergording **pen 30 x 50 mm 3**. Voor de bovengording **pen 14 x 77 mm 4** of **bout M14 x 80** met ring en moer **6**. Afhankelijk van de overspanning wordt een derde **pen 14 x 107 mm 5** toegepast. Deze pen 14 x 107 mm kan als alternatief worden gebruikt voor pen 14 x 77 mm zodat er minder varianten in het werk noodzakelijk zijn.

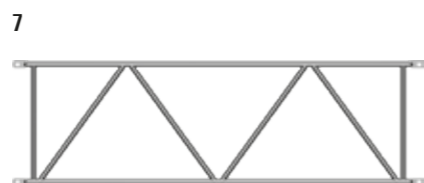
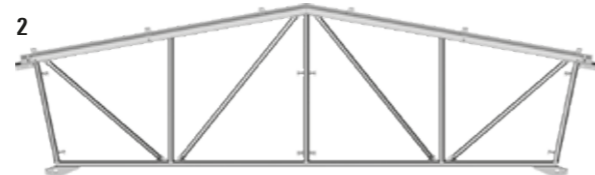
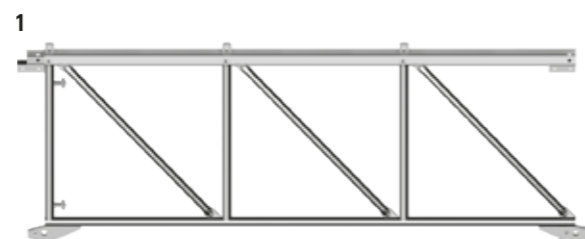
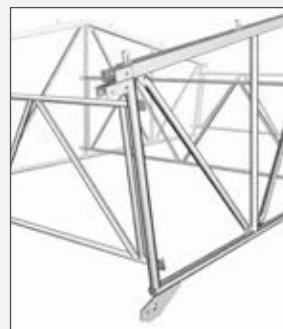


Ondergording



Bovengording

Twee complete spanten worden gekoppeld tot een verbindingveld door **spantkoppelframes 7**. De verbindingvelden worden op de uiteindelijke locatie gekoppeld met de **horizontale verbinding 9**.



| Pos.      | Omschrijving<br>Désignation                             | Afmeting/Dim.<br>L/H x B [m] | Gewicht<br>Poids [kg] | VE<br>[st.] | Artikelnr.<br>N. d'article |
|-----------|---|------------------------------|-----------------------|-------------|----------------------------|
| <b>1</b>  | <b>Dakspant</b>   |                              |                       |             |                            |
|           | Ferme   | 2,00 x 1,00                  | 48,2                  | 16          | <b>5902/200</b> ☺          |
|           | Roofbeam  | 3,00 x 1,00                  | 64,5                  | 16          | <b>5902/300</b> ☺          |
| <b>2</b>  | <b>Nokspant</b>   | 4,30 x 1,00/1,50             | 106,0                 | 10          | <b>5901/000</b> ☺          |
|           | Ferme faitière  |                              |                       |             |                            |
|           | Ridge support   |                              |                       |             |                            |
| <b>3a</b> | <b>Pen, 30 x 50 mm</b>                                  | 0,05                         | 0,3                   | 10          | <b>5903/002</b> ☺          |
|           | Axe, Pin  |                              |                       |             |                            |
| <b>3b</b> | <b>Haarspeldveer, 4,0 mm</b>                            | 0,08                         |                       | 50          | <b>5905/002</b> ☺          |
|           | Goupille sécuritée pour axe 4,0 mm                      |                              |                       |             |                            |
|           | Safety clip for bolts and roof support wedges 4,0 mm    |                              |                       |             |                            |
| <b>4a</b> | <b>Pen, M14 x 77 mm</b>                                 | 0,08                         | 0,1                   | 20          | <b>5906/079</b> ☺          |
|           | Axe, Pin  |                              |                       |             |                            |
| <b>4b</b> | <b>Haarspeldveer, 2,8 mm</b>                            |                              | 0,5                   | 50          | <b>4905/002</b> ☺          |
|           | Goupille sécuritée pour axe 2,8 mm                      |                              |                       |             |                            |
|           | Safety clip for bolts and roof support wedges 2,8 mm    |                              |                       |             |                            |
| <b>5a</b> | <b>Pen, M14 x 107 mm</b>                                | 0,11                         | 0,2                   | 20          | <b>5906/109</b> ☺          |
|           | Axe, Pin  |                              |                       |             |                            |
| <b>5b</b> | <b>Haarspeldveer, 2,8 mm</b>                            |                              |                       | 50          | <b>4905/002</b> ☺          |
|           | Goupille sécuritée pour axe 2,8 mm                      |                              |                       |             |                            |
|           | Safety clip for bolts and roof support wedges 2,8 mm    |                              |                       |             |                            |
| <b>6</b>  | <b>Bout, M14 x 80 met ring en moer, 20 ex.</b>          |                              | 2,8                   | 20          | <b>5906/082</b> ☺          |
|           | Boulon M14 x 80 mm avec ronde, 20 pcs.                  |                              |                       |             |                            |
|           | Bolt M14 x 80 mm with washer and nut, 20 pcs.           |                              |                       |             |                            |
| <b>7</b>  | <b>Spantkoppelframe</b>                                 | 2,57                         | 15,2                  | 35          | <b>5907/000</b> ☺          |
|           | Poutre liaison, Beam stiffener                          |                              |                       |             |                            |
| <b>8</b>  | <b>Eindstuk voor lessenaardak</b>                       |                              | 6,0                   | 50          | <b>5901/100</b> ☺          |
|           | Embout pour toit 1 pente, End piece for mono-pitch roof |                              |                       |             |                            |
| <b>9</b>  | <b>Horizontale verbinding</b>                           | 2,57                         | 5,1                   | 150         | <b>2504/257</b> ☺          |
|           | Renfort Horizontal, Horizontal Brace                    |                              |                       |             |                            |

**SW** Sleutelwijdte  
Ouverture de clé  
Wrench size

**22\*** Ook met 19 mm  
Aussi avec 19 mm  
Also in 19 mm

**VE** Verpakkingseenheid  
Unité d'emballage  
Packaging unit

☺ Op aanvraag  
Sur demande  
On request

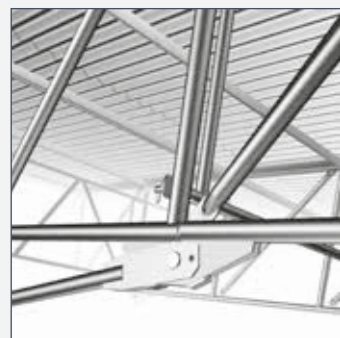
☺ Voorraadartikel  
Article en stock  
Stock item

☺ Nettoprijs  
Prix net  
Netto price

☺ Prijs op aanvraag  
Prix sur la demande  
Price on demand

**Spant verbindingselementen**

In geval van een hogere sneeuwbelasting en/of grotere spanwijdtes dient een trekstang 1 gemonteerd te worden. De uiteinden van de trekstang worden met pennen 30 x 64 mm 3 aan de ogen van de ondergording aangesloten en met één of meerdere trekstangtussende- len verlengd. De trekstangtussende- len worden onderling met de buisverbinder 4 verbonden. Hiervoor worden 4 bouten M14 x 65 met moer 5 of 4 pennen, 14 x 77 mm 6a met haarspeldveer 2,8 mm 6b gebruikt.



Trekstangaansluiting

Voor de bevestiging van de dakcassettes worden **cassettespanplaten 1** en **cassettespie 2** toegepast. Met de **handgrepen 3** worden in de dakcassettes eenvoudig ingehangen en verwijderd, zonder te moeten buigen of zonder de opening te moeten naderen.

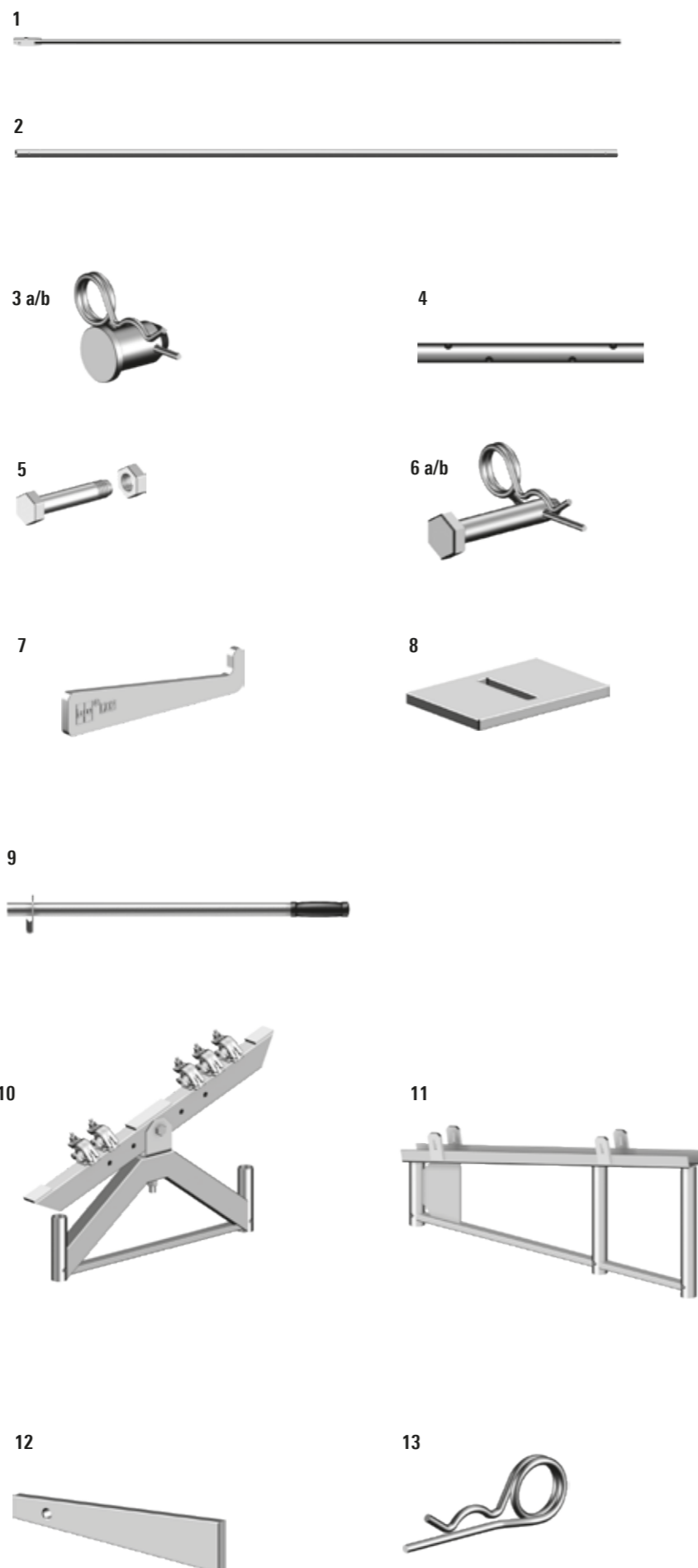
De **dakspantdrager 4** wordt op de betreffende draagconstructie geplaatst. Het is geschikt voor zowel 0,73 m als 1,09 m brede Blitz- of Allround steigers. De spanten worden met **spantdragerspieën 6** en **haarspeldveren 7** geborgd.



Detail dakspantdrager



Steigeraansluiting boven  
Veiligheid tijdens de montage  
dankzij lager geplaatste consoles



| Pos. | Omschrijving<br>Désignation   | Afmeting/Dim.<br>L/H x B [m] | Gewicht<br>Poids [kg]       | VE<br>[st.]          | Artikelnr.<br>N. d'article                           |
|------|---|------------------------------|-----------------------------|----------------------|--|
| 1    | <b>Trekstang</b> eindstuk voor dakspant, staal<br>Tendeur d'extrémité en acier<br>Tie end piece, steel  | 6,00                         | 29,5                        | 50                   | 5917/000 ☺   |
| 2    | <b>Trekstang</b><br>Tendeur acier<br>Tie steel  | 2,00<br>3,00<br>4,00<br>6,00 | 7,1<br>10,6<br>17,0<br>25,5 | 50<br>50<br>50<br>50 | 5918/200 ☺<br>5918/300 ☺<br>5918/400 ☺<br>5918/600 ☺ |
| 3a   | <b>Pen</b> , 30,0 x 64,0 mm<br>Axe long, Pin  |                              | 0,4                         | 10                   | 5904/002 ☺   |
| 3b   | <b>Haarspeldveer</b> , 4,0 mm<br>Goupille sécuritée pour axe 4,0 mm<br>Safety clip for bolts and roof support wedges 4,0 mm                       |                              |                             | 50                   | 5905/002 ☺   |
| 4    | <b>Buisverbinder</b> , recht, massief, verbinden artnr. 5917 en 5918<br>Goujon droit (massif) 36,0 mm<br>Lattice beam connector (massive) 36,0 mm |                              | 3,4                         | 20                   | 4916/000 ☺   |
| 5    | <b>Speciale verbindingbout</b> , M14 x 65 mm met moer<br>Vis spéciale M14 x 65 mm avec écrou<br>Special bolt M14 x 65 mm with nut                 |                              | 0,1                         | 50                   | 4908/067 ☺   |
| 6a   | <b>Pen</b> , M14 x 77 mm<br>Axe, Pin  | 0,8                          | 0,1                         | 20                   | 5906/079 ☺   |
| 6b   | <b>Haarspeldveer</b> , 2,8 mm<br>Goupille sécuritée pour axe 2,8 mm<br>Safety clip for bolts and roof support wedges 2,8 mm                       |                              |                             | 50                   | 4905/002 ☺   |
| 7    | <b>Cassettespie</b><br>Clavette toit<br>Wedge for fixing cassette   | 0,18                         | 0,3                         | 25                   | 5913/004 ☺   |
| 8    | <b>Cassettespanplaat</b><br>Platine pour clavette<br>Clamping plate for fixing cassette   | 0,12 x 0,08                  | 0,6                         | 25                   | 5914/002 ☺   |
| 9    | <b>Handgreep</b><br>Manche outil<br>Carrying handle   | 0,75                         | 1,2                         |                      | 5931/100 ☺   |
| 10   | <b>Spantdrager</b> staal<br>Élément d'appuis paralu en acier<br>Support steel   | 0,73<br>1,09                 | 19,1<br>22,4                | 20<br>20             | 5975/073 ☺<br>5975/109 ☺                             |
| 11   | <b>Spantdrager</b><br>Element D'Appui<br>Roof Beam Support  | 1,14 x 0,47                  | 15,3                        | 20                   | 5915/000 ☺   |
| 12   | <b>Spantdragerspie</b><br>Clavette pour parapluie<br>Wedge for roof support   | 0,18                         | 0,3                         | 25                   | 5913/005 ☺   |
| 13   | <b>Haarspeldveer</b> , 4,0 mm<br>Goupille sécuritée pour axe 4,0 mm<br>Safety clip for bolts and roof support wedges 4,0 mm                       | 0,08                         |                             | 50                   | 5905/002 ☺   |

**Dakcassettes met golfplaten**

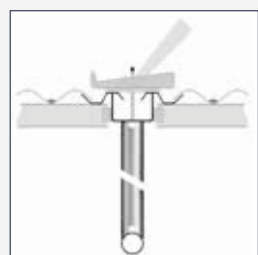
De **dakcassettes met golfplaten 1** bestaan uit een stabiele thermisch verzinkte stalen frame met geprofileerd plaatstaal.

De dakcassettes worden in het U-profiel van de bovenrand gehangen en met cassettespanplaten en cassettespieën bevestigd.

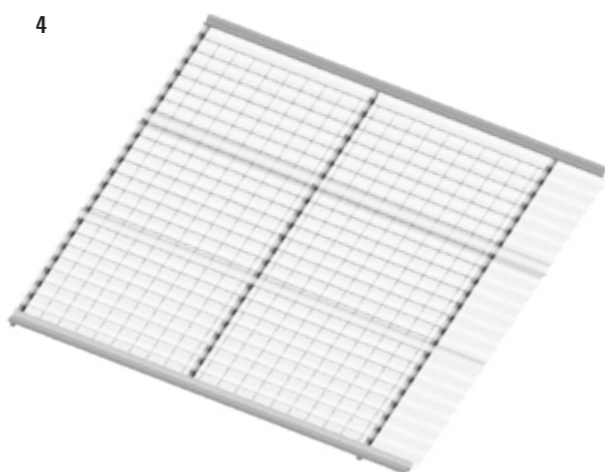
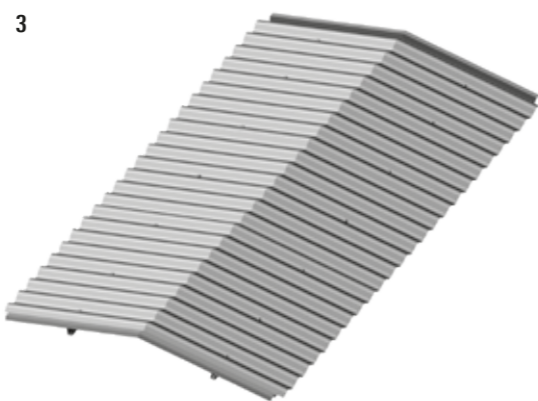
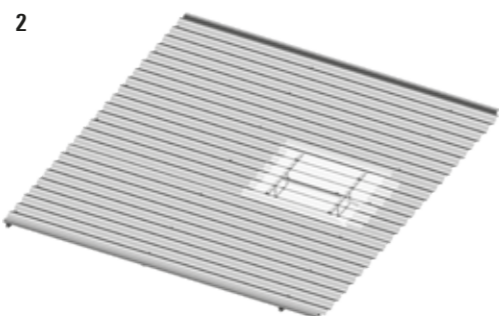
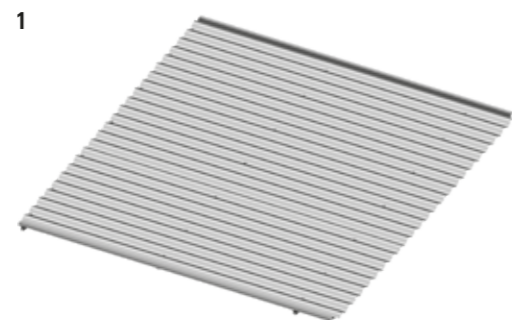
De **dakcassette is ook met luik verkrijgbaar 2**, zodat u het dak op een veilige en eenvoudige manier kunt bereiken.

**Nokcassettes 3** te gebruiken met op de nokspanten.

Mocht er behoefte aan lichtinval bestaan, kunnen **lichtcassettes 4** geplaatst worden. De lichtcassettes zijn met kunststoffen golfplaten bedekt en om het doorzakken van personen te voorkomen aan de onderkant van een hekwerk voorzien.



Cassetedakbevestiging



| Pos. | Omschrijving<br>Désignation   | Afmeting/Dim.<br>L/H x B [m] | Gewicht<br>Poids [kg] | VE<br>[st.] | Artikelnr.<br>N. d'article |
|------|---|------------------------------|-----------------------|-------------|----------------------------|
| 1    | <b>Dakcassette</b><br>Toile de toiture<br>Roof cassette   | 1,00 x 2,57                  | 43,6                  | 20          | <b>5911/100</b> ☺          |
|      |   | 2,00 x 2,57                  | 71,4                  | 20          | <b>5911/200</b> ☺          |
| 2    | <b>Dakcassette met luik</b><br>Toile faitière de toiture avec trappe<br>Roof cassette with access hatch | 2,00 x 2,57                  | 75,7                  |             | <b>5911/210</b> ☺          |
| 3    | <b>Nokcassette</b><br>Toile faitière de toiture<br>Ridge cassette                                       | 1,40 x 2,57                  | 44,4                  | 10          | <b>5911/001</b> ☺          |
| 4    | <b>Lichtcassette kunststof</b><br>Toile toiture caisson translucide plastique<br>Light cassette plastic | 2,00 x 2,57                  | 46,0                  | 10          | <b>5911/205</b> ☺          |

**SW** Sleutelwijdte  
Ouverture de clé  
Wrench size

**22\*** Ook met 19 mm  
Aussi avec 19 mm  
Also in 19 mm

**VE** Verpakkingseenheid  
Unité d'emballage  
Packaging unit

☺ Op aanvraag  
Sur demande  
On request

📦 Voorraadartikel  
Article en stock  
Stock item

☺ Nettoprijs  
Prix net  
Netto price

▶ Prijs op aanvraag  
Prix sur la demande  
Price on demand

**Randbeveiliging**

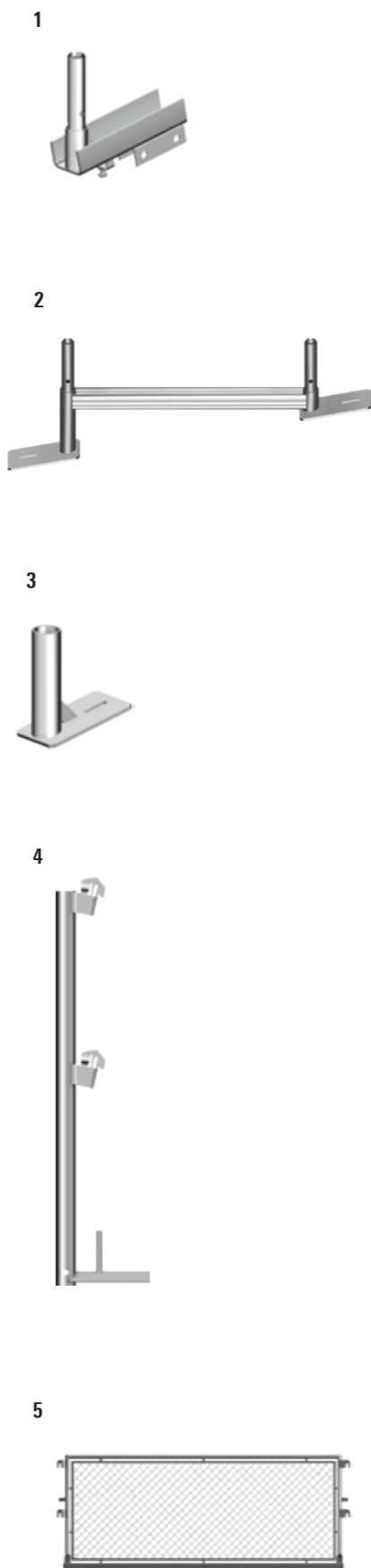
Randbeveiliging wordt gerealiseerd met het **Blitz steigerhek 5** die aan de **console leuningstijl 4** is gemonteerd welke staat op het **aansluitstuk 1**. Aan de gootzijde wordt hiervoor het **staander aansluitstuk 3** gebruikt. Met het **onderstuk voor dakomloop 2** kan een met behulp van U-vlonders een vlak loopvlak worden gerealiseerd.



Zijbescherming, gevel



Zijbescherming, dakrand



| Pos. | Omschrijving<br>Désignation  | Afmeting/Dim.<br>L/H x B [m] | Gewicht<br>Poids [kg] | VE<br>[st.] | Artikelnr.<br>N. d'article |
|------|--|------------------------------|-----------------------|-------------|----------------------------|
| 1    | <b>Aansluitstuk voor cassettedak</b><br>Raccord pour la sécurité toit<br>Connecting piece for cassette supports                            | 0,30                         | 4,1                   | 100         | 5932/000 ☺                 |
| 2    | <b>Onderstuk voor daklooppad</b><br>Renfort sentier toit<br>Base support for walkway   | 0,73                         | 8,7                   | 40          | 5916/073 ☺                 |
| 3    | <b>Staander aansluitstuk</b><br>Connection montant<br>Standard connection  | 0,22                         | 3,2                   | 500         | 5934/000 ☺                 |
| 4    | <b>Leuningstijl voor console (Blitz), staal</b><br>Support garde-corps en acier pour console<br>Guardrail support single for bracket steel | 1,00                         | 5,5                   | 100         | 1716/000 📦                 |
| 5    | <b>Steigerhek (Blitz)</b><br>Grillage de protection<br>Brick guard   | 1,00 x 2,57                  | 21,1                  | 30          | 1749/257 ☺                 |

**SW** Sleutelwijdte  
Ouverture de clé  
Wrench size

**22\*** Ook met 19 mm  
Aussi avec 19 mm  
Also in 19 mm

**VE** Verpakkingseenheid  
Unité d'emballage  
Packaging unit

☺ Op aanvraag  
Sur demande  
On request

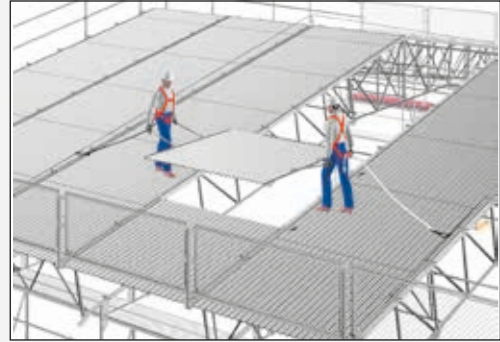
📦 Voorraadartikel  
Article en stock  
Stock item

☺ Nettoprijs  
Prix net  
Netto price

▶ Prijs op aanvraag  
Prix sur la demande  
Price on demand

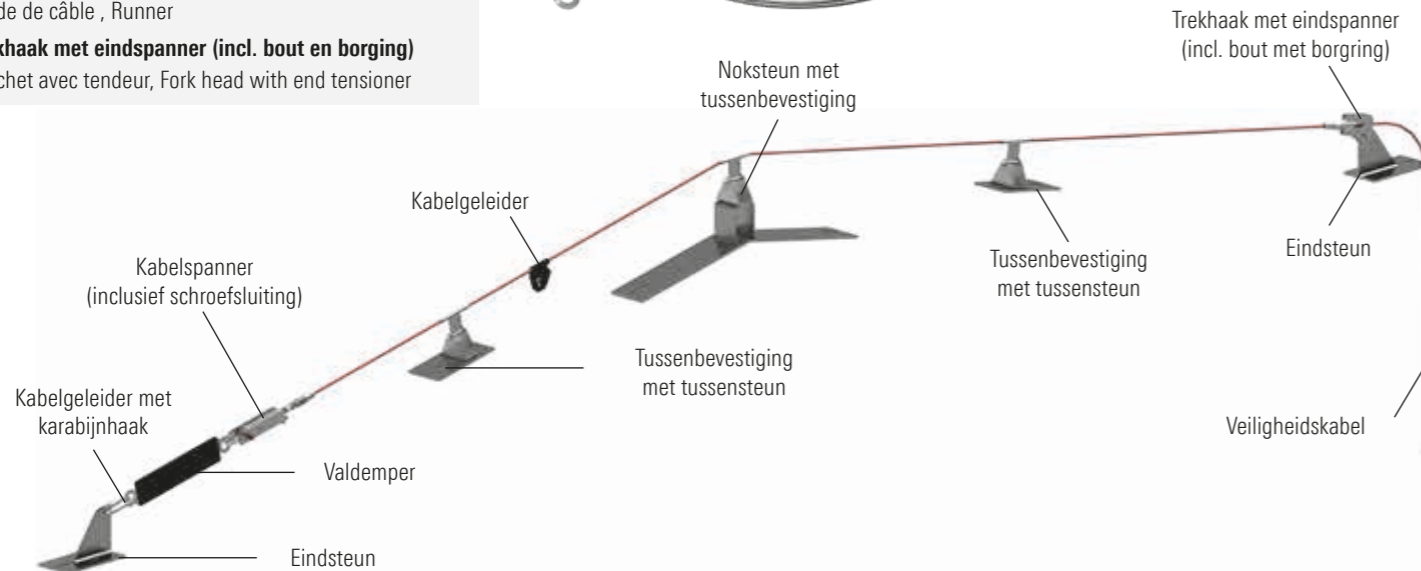
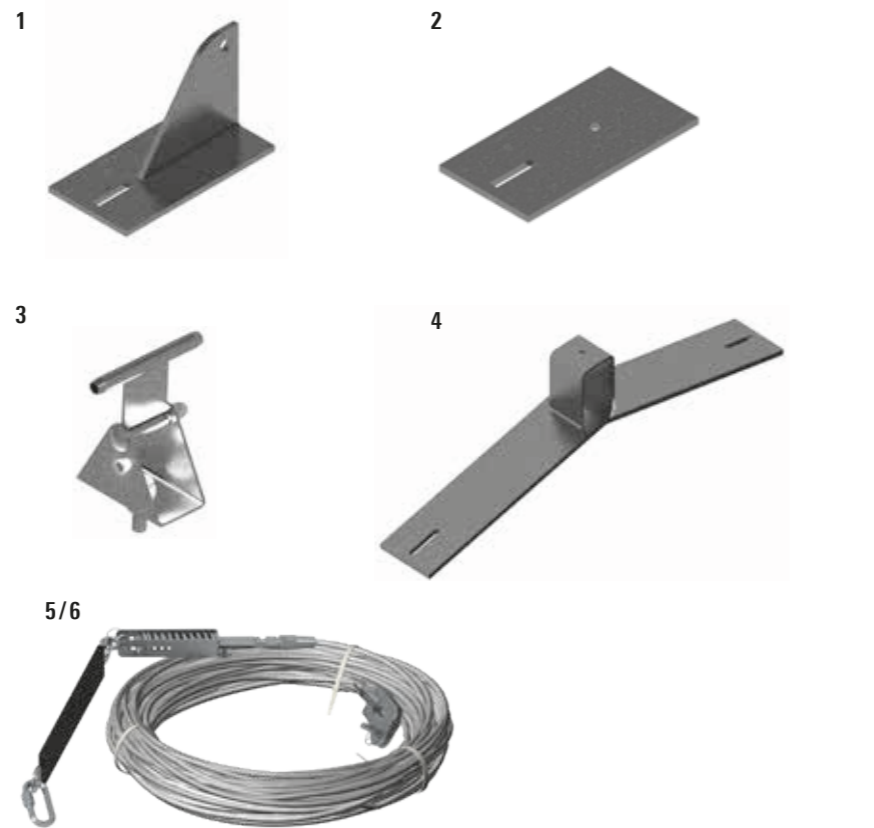
**Aanhaakbevestigingskabel**

De aanhaakbevestigingskabel wordt samengesteld uit twee stuks **eindsteun 1**, een **noksteun 4** en **tussensteun 3**, en eventueel een extra **tussenbevestiging 2** en een **aanhaaklijnsysteemkit 5/6**



**Aanhaaklijnsysteem 20 m (KIT 1) en 40 m (KIT 2) 5/6**

- ▶ **Kabelgeleider met karabijnhaak**  
Grappin, Oval carabiner
- ▶ **Valdemper**  
Extincteur, Fall arrester
- ▶ **Kabelspanner incl. schroefsluiting**  
Tendeur de câble avec fermeture à vis  
Rope pre-tensioner incl. screw closure
- ▶ **Kabelgeleider**  
Guide de câble, Runner
- ▶ **Trekhaak met eindspanner (incl. bout en borging)**  
Crochet avec tendeur, Fork head with end tensioner

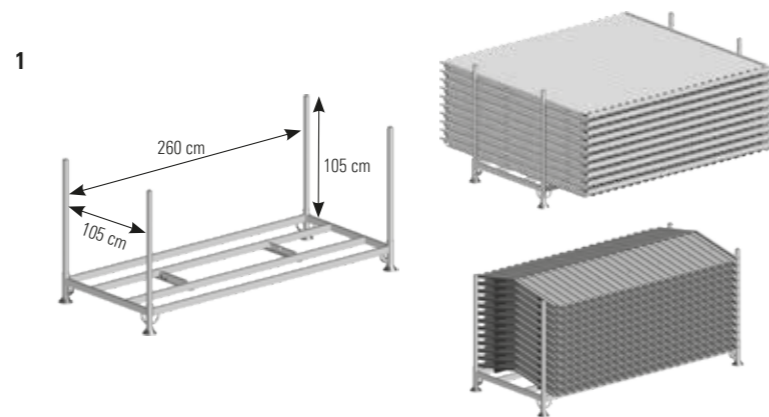


| Pos. | Omschrijving<br>Désignation  | Afmeting/Dim.<br>L/H x B [m] | Gewicht<br>Poids [kg] | VE<br>[st.] | Artikelnr.<br>N. d'article |
|------|--|------------------------------|-----------------------|-------------|----------------------------|
| 1    | <b>Eindsteun</b> t.b.v. (de)montage cassettedak<br>Attache de fin<br>End fastener  | 0,23 x 0,12                  | 3,1                   | 200         | <b>5969/010</b>            |
| 2    | <b>Tussenbevestiging</b> t.b.v. (de)montage cassettedak<br>Entretoise<br>Intermediate fastener                                     | 0,23 x 0,12                  | 2,2                   | 100         | <b>5969/020</b>            |
| 3    | <b>Tussensteun</b> t.b.v. (de)montage cassettedak<br>Adaptateur<br>Intermediate element  | 0,12                         | 0,5                   | 100         | <b>5969/080</b>            |
| 4    | <b>Noksteun</b> t.b.v. (de)montage cassettedak<br>Attache crête<br>Ridge fastener  | 0,87 x 0,12                  | 9,7                   | 80          | <b>5969/030</b>            |
| 5    | <b>Aanhaaklijnsysteem 20 m KIT 1</b><br>Système d'équipement de sécurité du câble 20 m kit 1<br>Rope safety gear system 20 m kit 1 |                              | 10,0                  | 20          | <b>5969/120</b>            |
| 6    | <b>Aanhaaklijnsysteem 40 m KIT 2</b><br>Système d'équipement de sécurité du câble 40 m kit 2<br>Rope safety gear system 40 m kit 2 |                              | 13,0                  | 20          | <b>5969/140</b>            |

| KIT 1 – Aanhaaklijnsysteem 20 m<br>Art.nr. 5969.120 | Aantal | KIT 2 – Aanhaaklijnsysteem 40 m<br>Art.nr. 5969.140 | Aantal |
|---|--------|---|--------|
| Veiligheidskabel, lengte 20 m                       | 1      | Veiligheidskabel, lengte 40 m                       | 1      |
| Valdemper   | 1      | Valdemper   | 1      |
| Kabelspanner  | 1      | Kabelspanner  | 1      |
| Eindspanner   | 1      | Eindspanner   | 1      |
| Kabelgeleider                                       | 1      | Kabelgeleider                                       | 1      |
| Kabelgeleider met karabijnhaak                      | 1      | Kabelgeleider met karabijnhaak                      | 1      |
| Tussensteun   | 1      | Tussensteun   | 3      |
| Montage- en gebruikershandleiding                   | 1      | Montage- en gebruikershandleiding                   | 1      |
| Serienummersticker                                  | 1      | Serienummersticker                                  | 1      |
| Reserveonderdeel voor spanelement                   | 1      | Reserveonderdeel voor spanelement                   | 1      |

Logistiek

**Stalen stapelpalet 1** voor het vervoer en de opslag van 13 nokcassettes of 20 dakcassettes, ook geschikt voor Blitzsteigerhekken voor dakrandbeveiliging. Uitvoering: **gegalvaniseerd**.



Logistique

| Pos. | Omschrijving<br>Désignation  | Afmeting/Dim.<br>L/H x B [m] | Gewicht<br>Poids [kg] | VE<br>[st.] | Artikelnr.<br>N. d'article |
|------|--|------------------------------|-----------------------|-------------|----------------------------|
| 1    | <b>Stapelpallet cassettedak</b> staal, gegalvaniseerd<br>Palette en acier, galvanisée<br>Tube pallet steel, galvanised | 2,65 x 1,10                  | 50,6                  | 10          | <b>5113/265</b>            |

**SW** Sleutelwijdte / Ouverture de clé / Wrench size  
**22\*** Ook met 19 mm / Aussi avec 19 mm / Also in 19 mm  
**VE** Verpakkingseenheid / Unité d'emballage / Packaging unit  
 Op aanvraag / Sur demande / On request  
 Voorraadartikel / Article en stock / Stock item  
 Nettoprijs / Prix net / Netto price  
 Prijs op aanvraag / Prix sur la demande / Price on demand



|  |                                 |
|--|---------------------------------|
|    | <b>Blitz steigersysteem</b>     |
|    | <b>Allround steigersysteem</b>  |
|    | <b>Accessoires</b>              |
|  | <b>Dak- en wand-afscherming</b> |
|  | <b>Ondersteuning</b>            |
|  | <b>Eventsystemen</b>            |
|  | <b>Rolsteigers</b>              |
|  | <b>Ladders en trappen</b>       |
|  | <b>Software</b>                 |