

Montage

Bij industriële opstellingen is vooraf niet precies te voorspellen waar de diverse leidingen zich bevinden. Tijdens de opbouw van een steiger dienen dus eerst de vloeren voor zover mogelijk aangebracht te worden door gebruik te maken van de standaard liggers en vloerelementen.

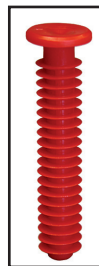
Zodra deze standaard elementen aangebracht zijn, op locatie bepalen wat precies nodig is aan raveelkortelingen, vloervlonders en afdekplaten om openingen rondom leidingen zover mogelijk veilig dicht te leggen.

Let op: Zolang de vloer nog niet veilig dichtgelegd is tijdens de afmontage klimharnas en veiligheidslijn gebruiken. Bij de demontage in omgekeerde volgorde te werk gaan.

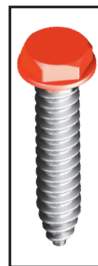
Vrijgave gebruik van de steiger

Zolang de vloeren nog niet volledig en veilig dichtgelegd zijn de gehele steiger of het nog niet afgemonteerde deel van de steiger niet vrijgeven voor gebruik.

Bij een gehele steiger hiervoor de steigerkaart (Scafftag) gebruiken bij alle toegangen. Een beperkt nog niet toegankelijk gedeelte van een steiger afsluiten met een duidelijke markering.



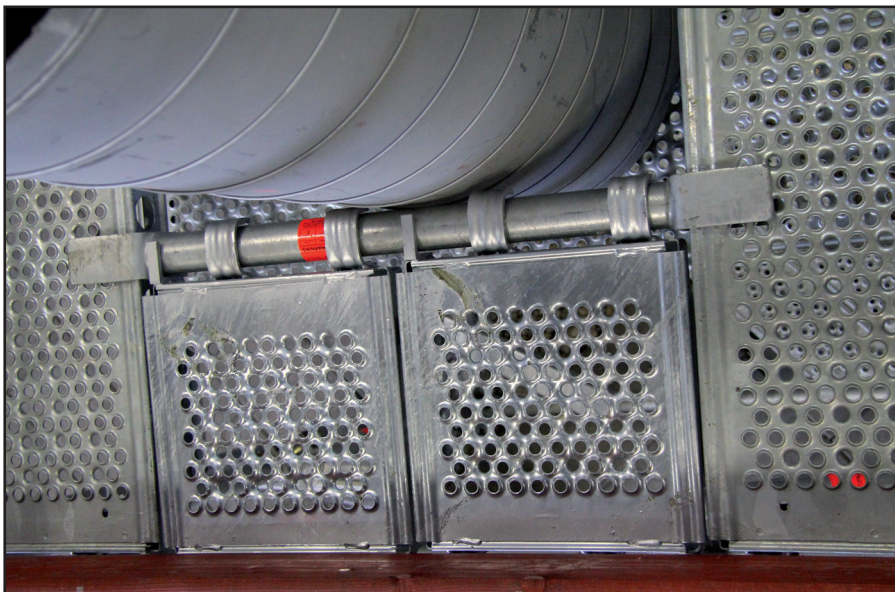
Kunststof borgpen
art.nr.
9500/023



Stalen borgbout lang
art.nr.
3800/017



Stalen borgbout kort
art.nr.
3800/019



0732/642	Stalen vlonder, buisoplegging	0.39 m x 0.32 m	5.0 kg
9500/023	Kunststof borgpen t.b.v. stalen afdekplaten	0.070 m	0.01 kg
3800/017	Stalen borgbout lang, rood t.b.v. stalen steigerplanken	0.067 m	0.08 kg
3800/019	Stalen borgbout kort, blauw t.b.v. stalen afdekplaten	0.035 m	0.05 kg

DOC0191 07-2021