

MEER- WAARDE

Halfjaarlijkse uitgave van Layher b.v. / n.v. • Zomernummer 35 • juli 2020

Layher® 

Meer mogelijk. Het systeem voor steigers.

THEMA **NIUWBOUW**

6

**INTERVIEW
PIM TANKENS**

12

**LAYHER ALLROUND
ONMISBAAR IN DE NIUWBOUW**

14

**3D EN VIRTUAL REALITY
MET LAYHER ENGINEERING**





MEER

BETROKKENHEID • EENVOUD • SNELHEID • VEILIGHEID • TOEKOMST

Ik heb deze keer tot het laatste moment gewacht met het schrijven van dit voorwoord nu de ontwikkelingen rond het COVID-19 virus zich snel opvolgen. De terrassen en restaurants zijn net weer open gegaan en ik hoop dat bij het uitkomen van deze Meerwaarde meer versoepelingen zijn ingevoerd.

Al een aantal maanden geleden hadden we besloten deze Meerwaarde aan nieuwbouw te wijden. De nieuwbouw is een van de weinige segmenten, die gedurende de COVID-19-crisis nog redelijk heeft kunnen doorwerken. Dat de nieuwbouw zo zijn uitdagingen heeft in Nederland met de stikstof- en PFAS-problematiek moge duidelijk zijn. Feit is, dat er een groot tekort is aan woningen en dat er een omvangrijke verduurzamingsopgave wacht. De verwachting is, dat we daarvan de komende jaren nog last zullen hebben. In België draait de bouwsector nog steeds niet op volle sterkte. Veel ondernemers verwachten niet snel opnieuw een normaal werkvolume te hebben.

Steigers worden vaak als eerste geassocieerd met de bouw en voor Layher is de bouw dan ook de belangrijkste afzetmarkt. Het werd dus hoog tijd extra aandacht aan dit thema

te besteden in deze uitgave. In dit nummer speciaal aandacht voor het gebruik van de Layher steigersystemen voor ondersteuning. Enkele van onze klanten vertellen hierover wat meer. Natuurlijk laten we ook graag een aantal mooie projecten zien en vertellen we meer over onze producten die specifiek voor de nieuwbouw ontwikkeld zijn zoals het excentrisch anker.

Dit jaar is het 75 jaar geleden dat Layher GmbH is begon met het produceren en verkopen van houten ladders. Layher heeft dan ook een omvangrijk assortiment aan ladders en trappen van de hoge kwaliteit en met de duurzaamheid, die u van Layher kunt verwachten.

Op www.layherrolsteigers.com is het nu mogelijk direct alle ladders en trappen te bestellen. Vandaag voor 12:00 uur besteld, is de volgende werkdag geleverd. Neem gerust een kijkje wat we aan ladders en trappen te bieden hebben.

Dan rest mij u namens het hele Layher team een goede gezondheid toe te wensen. Speciaal onze eventklanten wil ik veel sterkte toewensen in deze voor hen, zeer moeilijke tijd.

Hans Pluimes

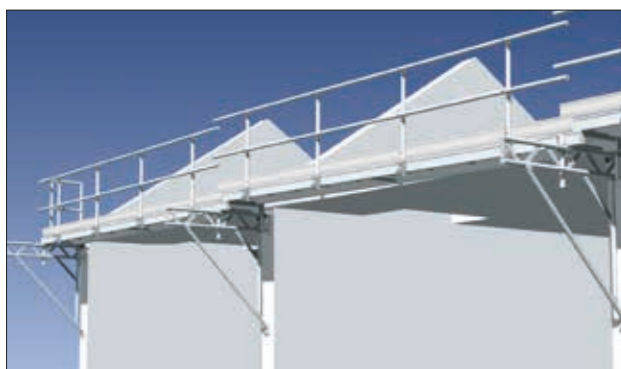


VAN DE PLANK

Layher presenteert u een greep uit de vele onderdelen voor nieuwbouwt toepassingen:

ALUMINIUM WERKBRUGGEN EN CONSOLES

Om tijdens seriewoningbouw deze snel wind- en waterdicht te maken, worden de daken vaak al geplaatst voordat er een metselsteiger is. Voor de randbeveiliging rond het dak kunnen de aluminium werkbruggen deze werkzaamheden faciliteren. Aluminium consoles worden aan de scheidingsmuren geplaatst waarop de werkbruggen de gehele beukmaat overspannen.



EXCENTRISCH ANKER

Om de verankering te kunnen verstellen tijdens opmetselen zonder het metselwerk te hoeven onderbreken met gespaarde stenen, heeft Layher het gepatenteerde excentrisch anker. Het metselproces is hiermee te versnellen, het inboeten van stenen is niet meer nodig. De mooie gepointerde en sterke voeg heeft geen kleurverschillen en is ononderbroken. Zie pag. 9.

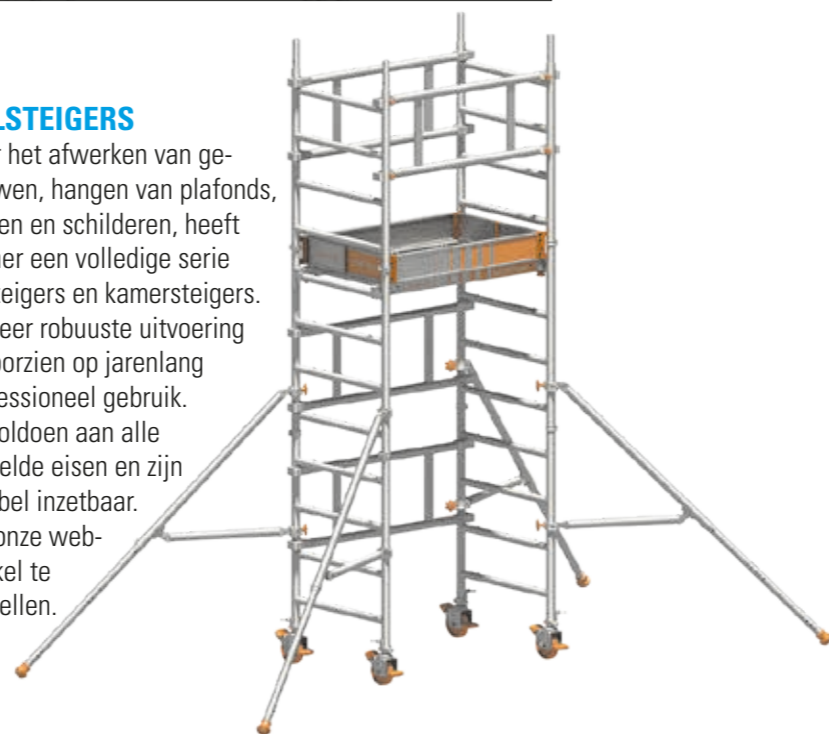
METSELSTEIGERS MET UITSCHUIFBARE HULPKORTELINGEN OF CONSOLES.

Voor metselwerk moet de steiger bij het opmetselen aan de gevelkant worden teruggetrokken. Layher heeft hiervoor uitschuifbare hulpkortelingen die van 0 tot 4 steigerplanken (dus tot 0,80 m) kunnen worden versteld. Ook zijn er uitschuifbare consoles beschikbaar als men met stalen roostervloeren werkt.



ROLSTEIGERS

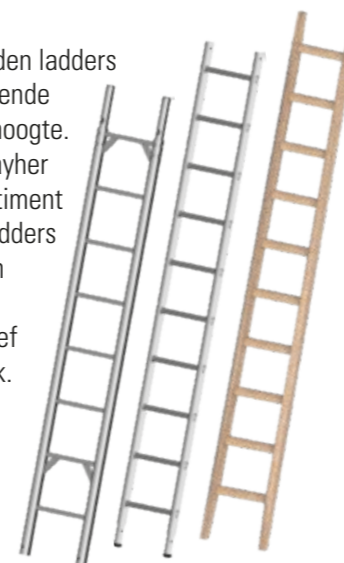
Voor het afwerken van gebouwen, hangen van plafonds, stuken en schilderen, heeft Layher een volledige serie rolsteigers en kamersteigers. De zeer robuuste uitvoering is voorzien op jarenlang professioneel gebruik. Ze voldoen aan alle gestelde eisen en zijn flexibel inzetbaar. Via onze webwinkel te bestellen.



Zie voor meer info: www.layherrolsteigers.com

LADDERS EN TRAPPEN

Op iedere bouw worden ladders gebruikt voor kortdurende werkzaamheden op hoogte. Ook hiervoor biedt Layher een uitgebreid assortiment enkele en dubbele ladders en trappen in hout en aluminium. Allemaal geschikt voor intensief professioneel gebruik. Via onze webwinkel te bestellen.



Zie voor meer info: www.layherrolsteigers.com



TRAPGAT CONSOLE

Het afwerken van isolatie en muren boven het trapgat in de daknok is lastig vanwege de bereikbaarheid. Ook zitten daar soms doorvoeren van de cv-ketel, ventilatie en zonnepanelen. Hiervoor is de trapgatconsole beschikbaar. Met deze console met bijbehorende vloer en leuning is deze plek veilig bereikbaar te maken en geschikt om de werkzaamheden uit te voeren.

ALUMINIUM BORDESTRAPPEN

Vaak worden steigers toegankelijk gemaakt met ladders. Ladders zijn echter vermoeiend voor de gebruikers en mogen er geen materialen of gereedschap via een ladder worden meegenomen. Een veilig alternatief voor de steigerladder is de aluminium bordestrap. Hiermee wordt het beklimmen van de steiger minder vermoeiend, waardoor de extra kosten al snel in productiviteit worden terug verdiend.



ONDERSTEUNINGEN

Ondersteunen met steiger of steigermateriaal

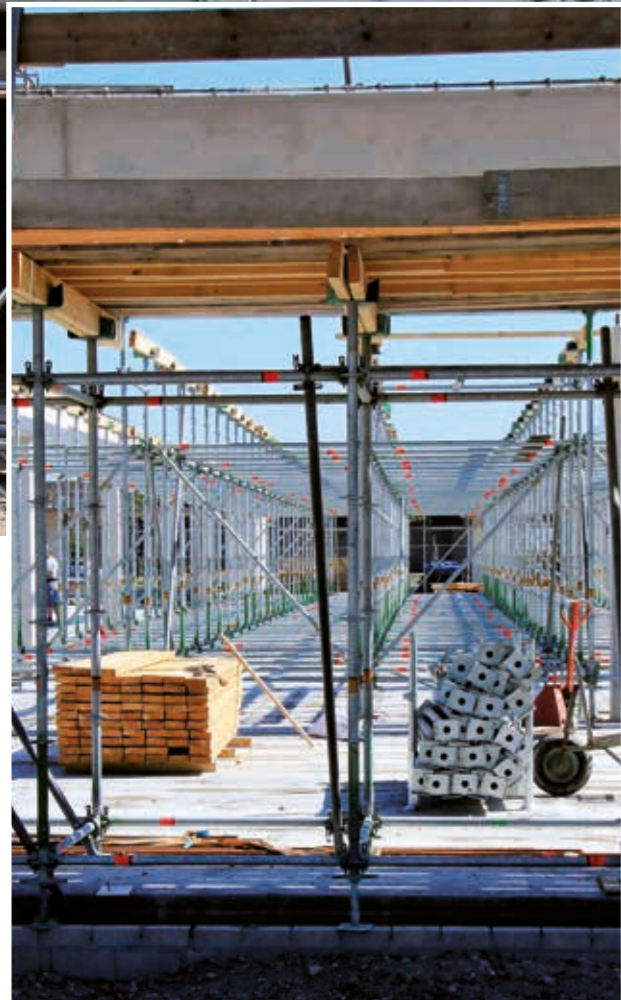
Met Allroundmateriaal zijn eenvoudig ondersteuning te realiseren. De ondersteuning kunnen op zichzelf staan of deel uitmaken van de steigerconstructie. Door met steigermateriaal te ondersteunen is er op de bouwplaats in totaal minder materiaal nodig, omdat het op verschillende momenten op verschillende plaatsen wordt ingezet. Zo wordt er bespaard op materiaal en logistiek.

Voor het ondersteunen wordt eenvoudig gebruik gemaakt van kopspindels op de Allroundstaanders voor het dragen van baddingen. Ook kan er met valkop een lijn- of ondersteuningsstramien worden gemaakt. Het laten schrikken van de vloeren is hiermee mogelijk, zodat vroegtijdig materiaal

kan worden weggenomen en hergebruikt. Door de mogelijkheden van een grondslag blijft een losse ondersteuning zelfstandig staan en hoeven er geen hulpvoorzieningen te worden geplaatst. De gevelsteiger kan deel uitmaken van de ondersteuning bij bijvoorbeeld afsteuning van balkons en de mogelijkheid van doorstempelen hiervan.

Ondersteuning valkop en hieronder traditionele ondersteuning.





“De klant weet waar hij aan toe is”

Sinds een jaar is Tankens Bouwbedrijf klant bij Layher en heeft vorig jaar de overstap van pijp- en koppelingsteiger naar systeemsteiger gemaakt. Hierbij verliep de deal via zijn leverancier AIC te Harderwijk, waarmee Tankens al een langdurig relatie heeft. Layher heeft samen met Tankens en AIC gezocht naar de juiste samenstelling van het steigerpakket. Voor de gevelsteiger en voor ondersteuning maakt Tankens gebruik van het Layher Allround ring 54-systeem. In de ogen van Pim Tankens het beste op de markt! Hij zoekt alles tot in detail uit, wil goed geïnformeerd zijn en is zeer kritisch op de kosten. In de bijgaande foto's een project waar de Allroundsteiger ring 54 in combinatie met liggers van 1,40 m en 2,07 m wordt toegepast. Na de ondersteuning van het betonwerk zal het systeem vervolgens als metselsteiger langs de gevels gebruikt worden. Een ideale oplossing.

Op de vraag “Hoe ziet u de toekomst, ook in deze lastige omstandigheden?”, antwoordde Pim Tankens: “Het bedrijf heeft voor de komende 5 á 6 jaar veel werk. Mede door gebruik te maken van de grondaankopen uit het verleden

heeft Tankens Bouwbedrijf de mogelijkheid om jaarlijks een 100-tal woningen in eigen ontwikkeling te bouwen. Zekerheid dus. Ook werken voor woningcoöperaties binnen de regio breidt zich steeds verder uit. Naast een goede werkplek en het juiste materieel zijn de medewerkers van groot belang. Deskundig en goed opgeleid met een vast aanspreekpunt per project. De klant weet waar hij aan toe is.”

Tankens Andel BV is een erkend leerbedrijf van Vollandis. Met diverse leermeesters in dienst, worden hier jonge leerlingen opgeleid en voorbereid op hun beroep. “Het doel is om door een positieve en goede omgang met de leerlingen, ze op te leiden tot vakmensen en ze uiteindelijk binnen ons bedrijf te houden. Het merendeel van onze huidige medewerkers is na hun schooltijd binnen ons bedrijf opgeleid”, besluit Pim Tankens.



Aannemings- en handelonderneming Tankens in Andel is een familiebedrijf dat sinds 1875 bouwwerkzaamheden in alle voorkomende soorten realiseert. Continuïteit in de werkzaamheden en de kwaliteit hiervan is het belangrijkste streven. Tankens beheerst het gehele bouwproces met haar bedrijfsbureau en vast bouwplaatspersoneel. Een werk is daarom nooit te klein en niet snel te groot of te moeilijk.

Pim Tankens heeft de laatste jaren extra veel tijd en moeite gestoken in de modernisering van het familiebedrijf. Het bedrijf wil toekomstbestendig blijven. Dit proces loopt nog steeds. Naast de uitbreiding van de opslag, en de machinale werkplaats, het verbeteren van de logistiek, wil men ook moderner bouwen.

Wat houdt moderner bouwen in: sneller, efficiënter, kostenbewust en met hogere kwaliteit. Hier is de noodzaak van de nieuwste innovatieve bouwmethodes er één van. Daarbij is het gebruik van goede Allroundsteigers onontbeerlijk voor Tankens.



INTERVIEW PIM TANKENS

**TIJD
VOOR
VERANDERING**



BETONONDERSTEUNINGEN MET LAYHER ALLROUND

Het Allroundsysteem is eigenlijk een multifunctioneel staalbouwsysteem voor tijdelijke toepassingen. Het specifieke kenmerk is dat de onderdelen manueel te hanteren zijn of soms met behulp van lichte hijsvoorzieningen. Behalve (gevel)steigers/stellingen kun je met het Allroundsteigersysteem ook horizontale vloerondersteuning bouwen. Dit kan met een groot gedeelte van de gevelsteigeronderdelen aangevuld, met onderdelen om een vloerbekisting te maken.

Een eenvoudige bekisting wordt uitgevoerd met houten onderslagen (kinderbinten) in kopspindels. Voor het hout zijn houten baddingen te gebruiken (160 x 60 mm) of H20-dragers. Deze H20-dragers zijn speciaal voor ondersteuning gemaakte 200 mm hoge houten I-profielen. De belastbaarheid van twee H20-dragers is mooi in balans met de draaglast van een staander in een 2,0 m slag.

Behalve met houten onderslagen, beschikt het Layher programma ook over aluminium dragers (onderslagen). Deze worden opgelegd in een Valkop. Zodra het beton stijf en vormvast is, kan door de valkop te laten zakken, de aluminium drager al weer vrij gemaakt worden. De staanderondersteuning (stempel, de "prop") met de valkop blijft nog staan tot het beton volledig op sterkte is. De aluminium dragers kunnen al meteen in een volgende beuk of verdiepingsvloer gebruikt worden. Dit is een zeer snelle en efficiënte manier van materiaalinzet.

Het Allroundmateriaal is in het gebruik zowel als ondersteuning en gevelsteiger dus breed inzetbaar. Daarmee heeft het in een nieuwbouwproject een hoog bezettingspercentage van begin tot eind. Bijkomend voordeel: als u bij een opdrachtgever de ondersteuning maakt kunnen meteen de gevelsteigers aansluitend of tegelijk uitgevoerd worden door één partij.

EEN TYPISCH NIEUWBOUW ARTIKEL IS HET LAYHER EXCENTRISCH STEIGERANKER

GEPATENTEERD
LAYHER SYSTEEM
SINDS 2010



Vanwege toegenomen veiligheidseisen en normeringen en het in de netten of zeilen zetten van metselsteigers zijn steeds meer steigerverankerungen nodig. In metselwerk moeten dan steeds stenen gespaard worden daar waar een verankering zit. Het inboeten van stenen tijdens het demonteren van de steiger is kostbaar werk met het risico van kleurverschillen in de voegen, verstoring van het metselwerk en sterkteverschillen.



Om al deze nadelen weg te nemen heeft Layher het Excentrisch ankersysteem ontwikkeld. Zodra het metselwerk bij de ankerogbout uitkomt is de oogbout mooi in de lintvoeg te draaien. Het metselwerk kan daarna ongehinderd en volledig doorgaan. Met het direct afvoegen (pointeren) van de voegen is het excentrisch anker een onmisbare voorziening. Het resultaat bij het demonteren van de steiger is een klein gaatje in de lintvoeg, zo groot als een balpen, dat eenvoudig is dicht te smeren. Veel bedrijven en architecten hebben de afgelopen jaren het voordeel van dit tijd- en kostenbesparende systeem ontdekt.



ALLE VOORDELEN OP EEN RIJ:

- Het metselwerk kan ongehinderd volledig afgevoerd worden.
- Het (dure), tijdrovende inboeten van 2 tot wel 4 gespaarde stenen blijft achterwege.
- De waarschijnlijkheid dat de voor het metselen aangebrachte ankers worden gehandhaafd wordt vergroot. Dit komt de veiligheid ten goede.
- Na het passeren van het metselfront is het makkelijk te controleren of de steiger nog goed verankerd is.
- Geen kleurverschillen in de voegen door het inboeten van stenen met voegspecie.
- Het demonteren van de steiger ondervindt geen oponthoud omdat er stenen moeten worden ingeboet.
- Tijdens toekomstige renovatie en het uitkappen van voegen slaat men de stenen ter plaatse van de vroegere ankerposities niet los.
- Ideaal voor direct afvoegen (pointmasteren).





INTERVIEW THOMAS VAN MIERLO

TECHNISCH DIRECTEUR DRIESEN NV: “WE BLIJVEN INVESTEREN IN ONZE MENSEN”



Driesen NV is een in Belgisch Limburg gevestigd Belgisch bouwbedrijf dat al meer dan 80 jaar actief is. Het is van oorsprong een familiebedrijf en heeft een kleine 120 werknemers in dienst. Ze zijn actief in utiliteitsbouw, wooneenheden, industriebouw, sanitair & HVAC en interieurbouw. Naast een trouwe klantenkring heeft Driesen momenteel ook een 24-tal grote en kleine projecten onder handen van nieuwe opdrachtgevers.

“Veel medewerkers hebben een lang dienstverband bij ons”. Aan het woord is de technisch directeur Thomas van Mierlo, die zelf reeds 14 jaar werkzaam is bij Driesen. “Zeer weinig tot geen verloop in het personeelsbestand kenmerkt dit bedrijf”, vervolgt Thomas van Mierlo. “We hebben steeds geïnvesteerd in jonge mensen en daar plukken we nu de vruchten van. Een investering in de toekomst. Er is veel cohesie tussen onze medewerkers, de

neuzen staan allemaal dezelfde kant uit. Goede onderlinge communicatie en het uitdragen van de visie van het bedrijf. Als bedrijf wil je een goede kwaliteit leveren, niet alleen in het eindproduct, maar ook in de communicatie tussen de klant.” Klanten weten dit te waarderen en komen ook steeds weer terug bij Driesen met nieuwe opdrachten. Kwaliteit heeft vele aspecten, zo ook de leveranciers met wie Driesen zaken doet. “Met Layher als partner kun je rekenen op betrouwbaar materiaal dat voor veel doeleinden kan worden gebruikt. Het is snel beschikbaar, ook in grotere hoeveelheden. Een bedrijf waar we op kunnen bouwen, letterlijk en figuurlijk”, aldus Thomas. “Het productpakket van Layher geeft ons de mogelijkheid om ons professioneel te tonen aan onze klanten”.

Prettig samenwerken met Layher

“Het veilig werken op hoogte is ook zeer belangrijk. Om een steiger veilig te kunnen monteren en demonteer is het wenselijk dat de bouwers goed opgeleid zijn. Onze medewerkers volgen daarom jaarlijks de opleiding bij Layher in Kontich voor het monteren en keuren van stellingen”. Professioneel advies en snelle reacties zijn belangrijk. De samenwerking met de Layher buitendienstmedewerker Rob Degens wordt dan ook gewaardeerd. “Een prettige samenwerking”, volgens Thomas. “Daarnaast willen we als Bouwbedrijf Driesen in de toekomst meer gebruik gaan maken van het digitaal platform van Layher en de Mijn Layher-omgeving”.

“Op dit moment zijn we bezig met een groot project in Lubbeek, de nieuwbouw van het politiekantoor aldaar. Naast de gevelsteiger van ongeveer 3.000 m², worden er ook ondersteuningssteigers ingezet. Een project waarbij veel verschillend Layhermateriaal wordt gebruikt”.



LAYHER ALLROUND ONMISBAAR IN DE NIEUWBOUW



Layher BV/NV startte in 1972 met het originele Allround spiekop-rozetsysteem. Oorspronkelijk richtte de introductie van de systeemsteiger zich vooral op de Petrochemische industrie (zie ook Meerwaarde nr. 34 van december 2019). In het Nederlandse en Belgische havengebied een enorm grote bedrijfstak.

In aanvang werd vooral gewerkt met de lichte Blitz renovatiesteiger alvorens het Allroundsysteem zijn intrede deed in de (nieuw)bouwsector. Omdat in Nederland en België van buitenaf de gevels (het buitenblad) met bakstenen opgetrokken worden, zijn zwaar

te belasten steigers nodig. Vloerbelasting klasse IV en V, respectievelijk 300 kg/m² of 450 kg/m². Deze noodzakelijke belastingen zijn nodig om steenpakketten (pallets) en volle mortelkuipen te kunnen dragen.

Snel en veilig bouwen

De afgelopen decennia heeft de Allroundsteiger ruimschoots bewezen deze vloerlasten probleemloos te kunnen dragen.

Het gebruik van het Allroundsysteem is in de Belgische en Nederlandse nieuwbouw volledig geïntegreerd.



De voordelen tegenover traditionele pijp- en koppelingsteigers zijn inmiddels algemeen erkend:

- Snel en veilig op te bouwen.
- Gemakkelijk horizontaal uit te zetten op een hellende ondergrond.
- Door de maatvastе onderdelen probleemloos verticaal en horizontaal te maatvoeren.
- Eenvoudig en dus weinig vakmanschap nodig.
- Stabiele en stijve verbindingen.

Allround is ook te gebruiken voor vloerondersteuning. Een grote hoeveelheid accessoires is beschikbaar om de steiger naar de huidige regel- en wetgeving veilig uit te rusten. Denk hierbij aan diverse typen (i.v.m. consoles) voor de ergonomische stahoogtes voor het metselen, diverse overkappingsystemen om weersinvloeden uit te sluiten, lichte en zware vloerconstructies, overbruggingen, zware muurconsoles om boven lagere gebouwen of water een steiger te monteren. In Nederland tot 80 cm uitschuifbare hulpkortelingen om met houten steigerplanken als vloerelement een uitbouw te kunnen maken. Layher Allround, een bouwdoosysteem met diverse modulematen om altijd passend uit te komen.

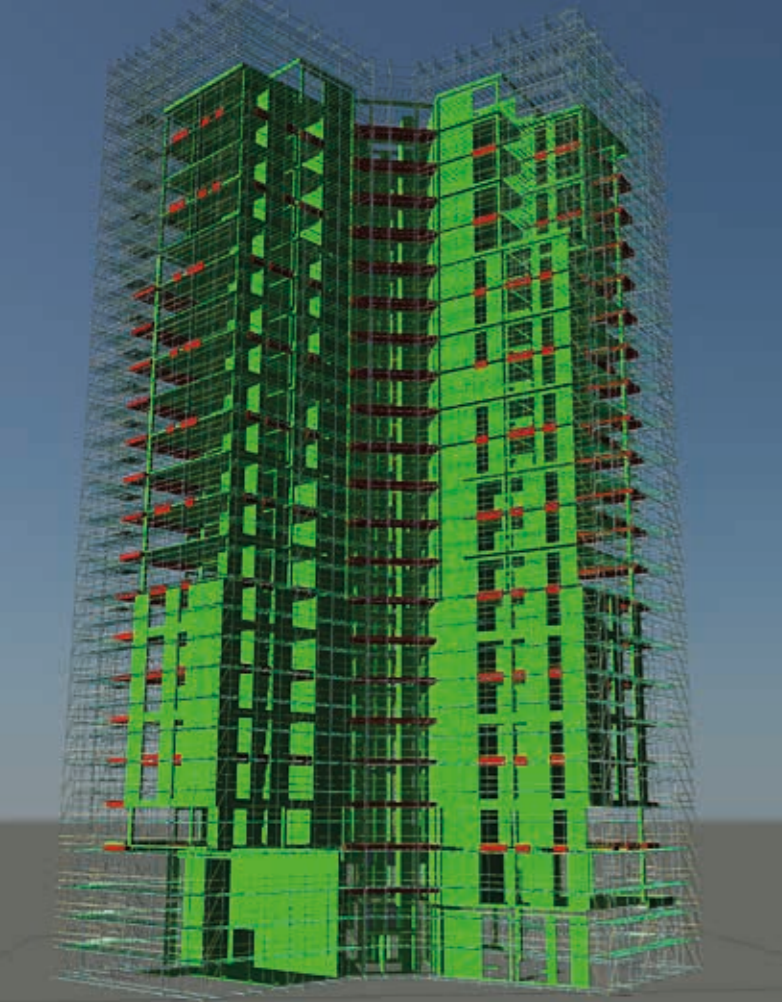


Configuraties metselsteiger

Metselsteigers worden tegenwoordig meestal tegelijk opgetrokken met de ruwbouw, zeker de hogere bouwwerken. De steiger rond het gebouw is dan meteen de verdieping-uitloopbeveiliging. Vanwege de dikke isolatie, het metselwerk zelf en de staruimte die een metselaar nodig heeft staat de steiger soms al ruim 60-80 cm van de gevel. Als met houten steigerdelen (planken) gewerkt wordt (de Nederlandse manier) en met uitschuifkortelingen dan is de opening tot het gebouw veilig gesloten. Zodra begonnen wordt met het metselen wordt de uitschuiver 1 of 2 planken ingeschoven zodat er ruimte ontstaat voor de isolatie en het buitenblad.

Als de steiger met de Layher Allroundvloerlonders uitgerust wordt dan is opening tot het gebouw dicht te leggen met vloerlonders die op consoles liggen (de Belgische werkwijze). Ook deze consoles zijn er in uitschuifmodel en kan 1 vloerelement teruggeschoven worden. Het Allroundmateriaal is daarmee breed inzetbaar en heeft in een nieuwbouwproject een hoge bezettingspercentage van begin tot eind.





3D EN VIRTUAL REALITY MET LAYHER ENGINEERING GOEDE VOORBEREIDING IS HET HALVE WERK

Een goede voorbereiding van een steiger kan tijd en geld besparen. Als er vooraf wordt vastgesteld wat de werkzaamheden zijn waarvoor de steiger wordt gebruikt, kan het ontwerp van de steiger hier volledig op aansluiten. Er zullen geen of minder aanpassing noodzakelijk zijn waarmee tijdsverlies door stilstand wordt voorkomen. Ook kan het ontwerp van de steiger vooraf volledig worden uitgedacht voor de verschillende fases van de bouw. De materiaalbehoefte en de logistieke handelingen kunnen dan nagenoeg compleet worden gepland.

Layher Engineering biedt al jaren de mogelijkheid om deze voorbereiding volledig uit te werken. Op basis van 2D-tekeningen kan een steiger worden ontworpen, maar op basis van 3D kan de steiger volledig digitaal om de bouw heen worden geplaatst. Deze methode levert een realistisch beeld op van de steiger en voorziet complete materiaallijsten. Vanuit het ontwerp kunnen makkelijk doorsnedes gemaakt worden voor voorbereiding en bouw. Ook kan de volledige steiger door de gebruikers in een 3D-omgeving vanaf willekeurige apparaten (telefoons, tablets e.d.) worden benaderd en bekeken.

Layher beschikt over steiger materiaal-bibliotheken voor Autocad in 2D en 3D en in Revit voor BIM (Building Information Model). De ontwerpen kunnen hierdoor zo realistische worden uitgewerkt dat men letterlijk met een VR-bril virtueel door de steiger kan lopen.

Efficiëntie verhogend werken

Zo heeft Layher Engineering in opdracht van Dutch Steigers BV de steigerconstructie-calculatie uitgevoerd voor de steigers van "Toren F&L Almere Duin" te Almere. Vanuit de aannemer zijn de ontwerpen van de flat aangeleverd. Layher Engineering heeft hiermee de steiger in 3D uitgewerkt zodat steiger en bouw op elkaar aansluiten. Steiger en gebouw kunnen in 1 weergave worden gepresenteerd. De ontwerpen zijn hierdoor goed en eenvoudig te controleren. Na het definitief ontwerp zijn de materiaallijsten aangemaakt. Door een goed ontwerp en kloppende materiaallijsten zijn de aanvoer en de bouw van de steiger zeer efficiënt verlopen. Door deze aanpak heeft Dutch Steigers BV voor de aannemer in een minimaal tijdsbestek een steiger geplaatst die aan alle wensen voldeed.



DICK WELSINK MET WELVERDIEND PENSIOEN

Na 18 jaar als controller werkzaam te zijn geweest bij Layher Benelux, heeft Dick Welsink op vrijdag 29 mei 2020 zijn laatste werkdag afgesloten. Als systeem-beheerder was hij hét aanspreekpunt voor alle software en hardware. Bovendien was hij de man achter de implementatie van het belangrijke klanten/artikelen-programma HWT (HardWareTrade). Ook beheerde Dick personeelszaken, gaf hij leiding aan de financiële administratie en de huuradministratie en heeft hij een gedegen kennis van de Nederlandse en Belgische wetgeving.



EDWIN WEIJTS ONZE NIEUWE CONTROLLER

Even voorstellen: Mijn naam is Edwin Weijts, getrouwd met Corrie en inmiddels al weer 2 jaar en 4 maanden werkzaam bij Layher. Eerst werkzaam in de verhuuradministratie en nu Dick Welsink vanaf 1 juni 2020 met pensioen is, heb ik de functie van controller overgenomen.

Oorspronkelijk kom ik uit Vlissingen waar ik ben opgegroeid. Na mijn studie op de Hogeschool Zeeland (HEAO) en na zo'n 3 jaar van een combinatie van werk en studie aan Nivra/Nijenrode voor Register Accountant, wilde ik toch liever het bedrijfsleven in.

Na gewerkt te hebben voor verschillende werkgevers, met een korte uitstapje naar de IT-sector, waar ik veel ervaring met financiële processen heb opgedaan, ben ik in 2005 bij Parker Filtration & Separation in Etten-Leur begonnen. Daar heb ik de opleiding tot Qualified Controller afgerond. Na elf jaar ben ik door Hans Pluimes gevraagd en in januari 2018 bij Layher Benelux begonnen.

Naast financiën ben ik ook verantwoordelijk voor personeelszaken en IT, wat het allemaal veelzijdiger maakt dan in mijn voorgaande banen.

Mijn grote hobby is muziek. Ik ga regelmatig naar concerten en ben verzamelaar van vinyl-platen en cd's. Een andere hobby is sinds een aantal jaren hardlopen.

MEER TE DOEN

Layher is ook weer aanwezig bij **Bouwcompleet 2020** in de Evenementenhal in Hardenberg op 6, 7 & 8 oktober 2020 van 13.00 - 21.00 uur.



MEER ONLINE

Layher heeft dan ook een omvangrijk assortiment aan **ladders en trappen** met de hoge kwaliteit en duurzaamheid die u van Layher kunt verwachten. Op www.layherrolsteigers.com is het nu mogelijk direct alle ladders en trappen te bestellen. Vandaag voor 12.00 uur besteld, is de volgende werkdag geleverd.

Layher webshop: nog sneller en makkelijker uw materiaal bestellen.

Maak een account aan op www.layher.nl en ontdek zelf uw voordelen.

MEER NIEUWS

Dit jaar vieren we de **75e verjaardag van ons moederbedrijf Layher GmbH**.

Voor dit jubileum is bewust gekozen voor het motto "75 jaar toekomst". Onze oriëntatie op de toekomst is immers een van de belangrijkste factoren in het succes van Layher.



Nieuwe medewerkers bij Layher Benelux:

België:

- | | | |
|--------------------|----------------|---|
| • Ramesh Van Hoof | per 01-01-2020 | Technisch tekenaar |
| • Serge Vandeweghe | per 17-02-2020 | Hoofdmagazijnier |
| • Nino van Camp | per 09-03-2020 | Logistiek/commercieel medewerker |
| • An Hadermann | per 13-04-2020 | Technisch commercieel medewerkster binnendienst |

Jubilea 2020:

- | | | | |
|----------------------|--------------------------|------------|-------------------------|
| • Jan Ockhuizen | Engineering | 09-01-2020 | 25 jaar |
| • Jurgen Verduin | Financiële administratie | 22-04-2020 | 12,5 jaar |
| • Dick Welsink | Controller | 29-05-2020 | 18 jaar en met pensioen |
| • Ad van Meer | Verkoopleiding | 01-06-2020 | 25 jaar |
| • Stefan Meulenbroek | Marketing | 03-06-2020 | 12,5 jaar |
| • Marian Schrijvers | Receptie | 01-08-2020 | 12,5 jaar |

VAKANTIEPERIODE

Om voor u de levering en service zoals u gewend bent door te laten gaan zijn Layher BV (Raamsdonksveer en Meppel) en Layher NV tijdens de vakantieperiode gewoon open. Layher NV in Kontich (B) is in week 30 van 20 t/m 24 juli) gesloten. U kunt dan terecht bij onze Nederlandse vestigingen. Want ook wij beseffen dat niet iedereen vakantiesluiting heeft. Voor wie wél op een welverdiende vakantie gaat, hetzij in Nederland, België, Luxemburg of in het buitenland:

Wij wensen u prachtig weer! Zorg dat u weer lekker uitgerust en Corona-proof kunt starten na de vakantie, er is immers genoeg te doen.