

# KRIMPFOLIEFRAME aluminium

Layher® 

Meer mogelijk. Het systeem voor steigers.

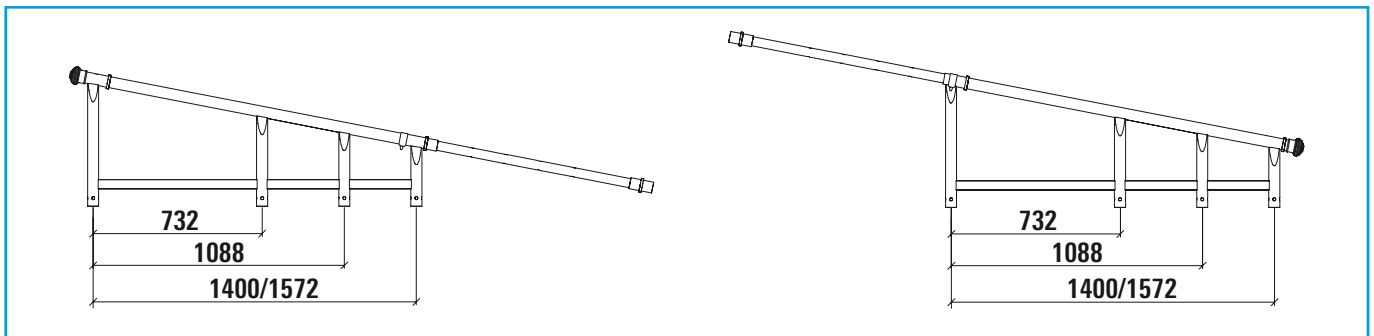
**Steigers worden steeds vaker van een overkapping voorzien om ook onder ongunstige weersomstandigheden door te werken. De Layher universele steigerkap voorziet reeds in deze behoefte.**

Steeds meer steigers worden echter bekleed en overkapt met krimpfolie. Ter vervanging van de tijdrovende montage van een traditionele pijp-en-koppelingoverkapping, heeft Layher een speciaal aluminium frame geïntroduceerd.

Dit lichtgewicht aluminium frame kan gemakkelijk op de Allroundsteiger worden geplaatst. Door middel van uitschuifbuizen kan het worden verlengd zodat de overkapping zowel aan de voor- of aan de achterzijde kan worden uitgetraagd.

Tussen de frames worden standaard liggers gemonteerd waarover de folie gemakkelijk gekrompen kan worden.

Het krimpfolieframe is geschikt voor elke Allroundsteigerbreedte.



*Krimpfolieframe met uitschuifbuis aan onderzijde.*

*Krimpfolieframe met uitschuifbuis aan bovenzijde.*

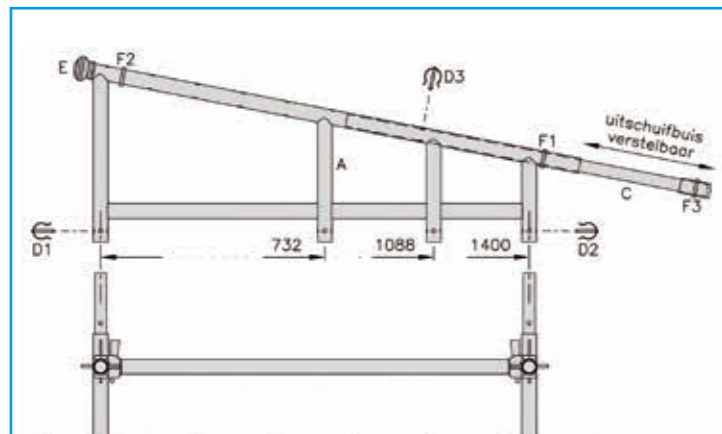


## Montagerichtlijnen voor het Layher krimpfolieframe

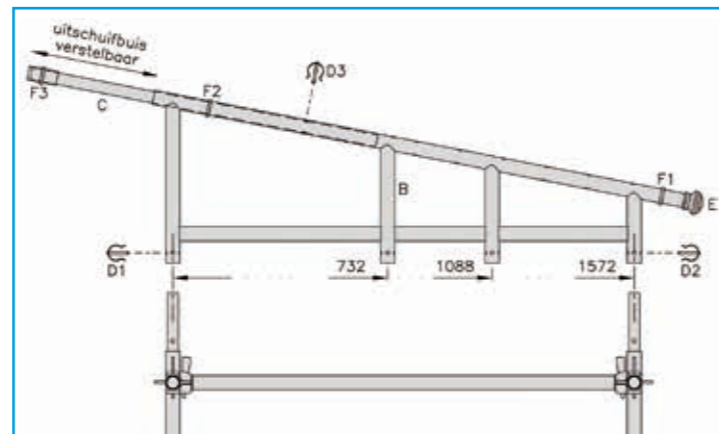
De seizoenen, bouwhoogte, geografische ligging, bebouwd of onbebouwd gebied, opbouw tot aan of hoger dan de dakrand, etc. bepalen in belangrijke mate de windbelasting op de steigerconstructie. Afhankelijk van deze omstandigheden kan de windbelasting op een 30.0 m hoge steiger factor 3 groter zijn (NEN6702).

Steigerconstructies met netten, zeilen, krimpfolie, etc. worden nog eens blootgesteld aan extra windbelasting. De windbelasting kan in dergelijke gevallen zes maal zo groot zijn. Afhankelijk van de omstandigheden kunnen bij windkracht 8 Beaufort, op 30 m. hoogte, ankerbelastingen tot 7.0 kN (700 kg) ontstaan.

Om hieraan maximale weerstand te bieden moeten de volgende **montagerichtlijnen** in acht worden genomen:



Onderdelenoverzicht krimpfolieframe 1,40 m met uitschuifbuis aan onderzijde.



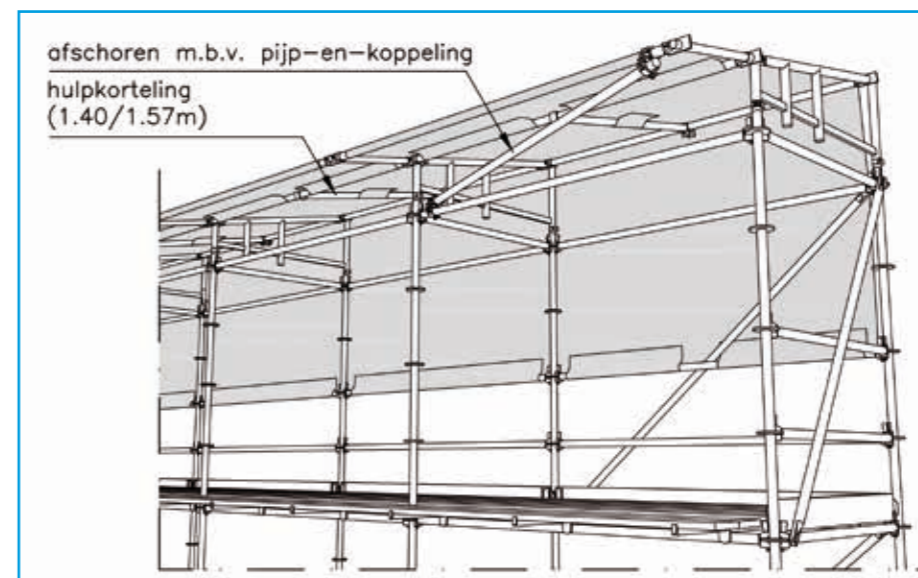
Onderdelenoverzicht krimpfolieframe 1,57 m met uitschuifbuis aan bovenzijde.

- Steiger opbouwen tot gewenste hoogte en verankeringen zoals is omschreven in bijbehorende document.
- De bovenste Allroundrozetten rondom van liggers voorzien en het diagonaalpatroon doortrekken tot dit niveau.
- Het krimpfolieframe (A/B) plaatsen en borgen met de borgclips (D1 en D2).
- Met behulp van de borgclip (D3) de uitschuifbuis (C) in de juiste positie afstellen (afhankelijk van het gekozen toepassingsvoorbeeld de opening tussen het dakvlak en het gebouw zo klein mogelijk houden).
- Alle dakliggers met behulp van Allroundliggers monteren aan de bevestigingsplaat (F).
- Bij steigervakken van 2,07 m en groter tussen de dakliggers een hulpkorting monteren zoals is weergegeven in het 3D-overzicht.
- Tenminste ieder 7e veld de uitschuifbuis (C) m.b.v. een pijp-en-koppelingsdiagonaal naar de steiger afschoren zoals is weergegeven in het 3D-overzicht.
- Krimpfolie aanbrengen en ter plaatse van de dakliggers en eventuele hulpkorting deze met een extra strook vastkleven.
- Op locaties met extreme windbelasting (grote hoogte, open terrein), de uitgeschoven dakligger (of uitschuifbuis) aan de dakrand verankeren (zie toepassingsvoorbeeld 5 en 6).
- Na gebruik de krimpfolie afvoeren in de afvalstroom voor kunststoffen.

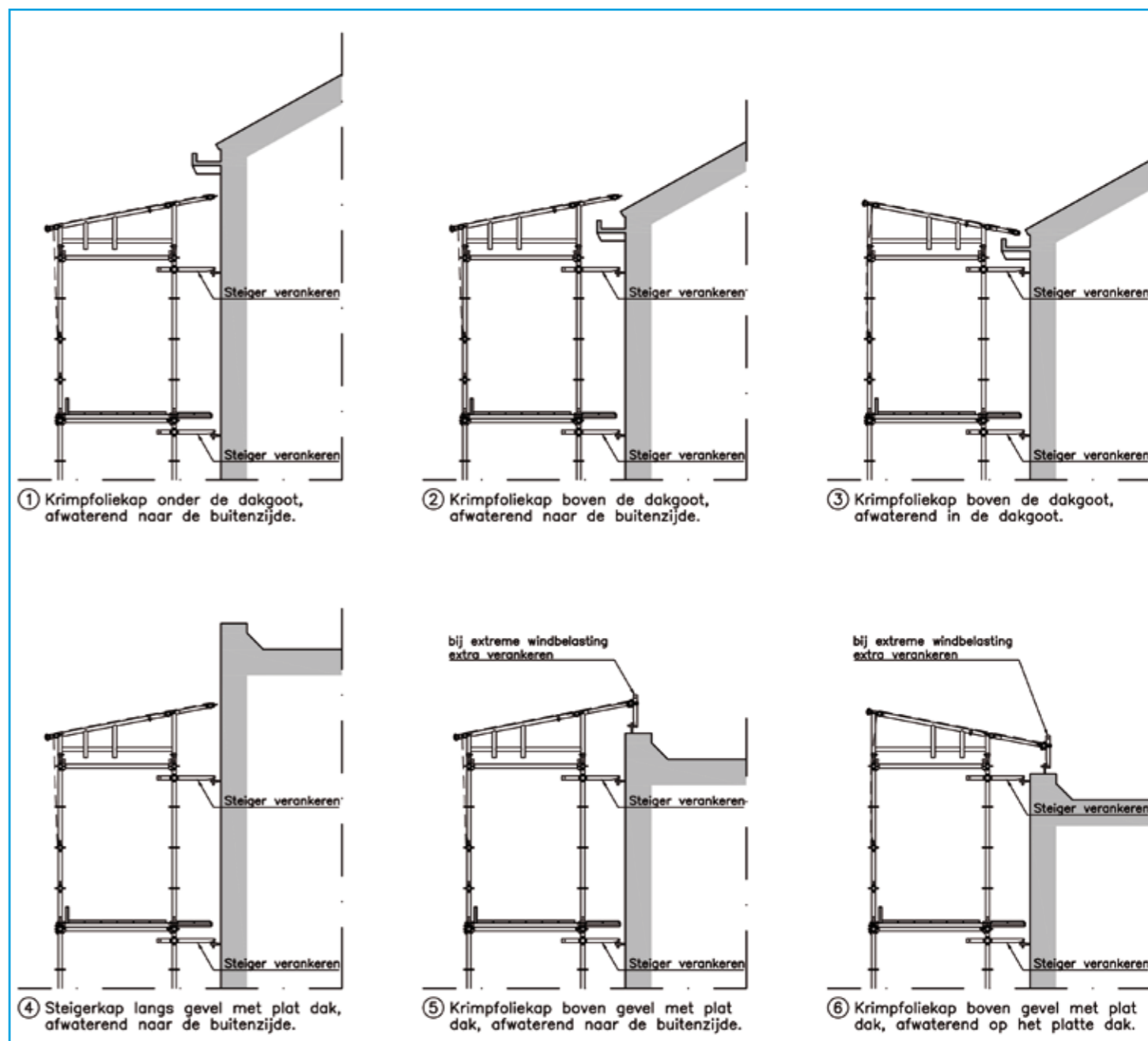
A = Krimpfolieframe 0,73 / 109 / 1,40 m	(9100/140)
B = Krimpfolieframe 0,73 / 109 / 1,57 m	(9100/157)
C = Uitschuifbuis 1,20 m	(9100/120)
D = Layher borgclip $\varnothing$ 48,3 mm, 3 x	(1250/000)
E = Layher rubber dop voor buis	(1020/000)
F = Bevestigingsplaat voor Allroundligger 3 x	

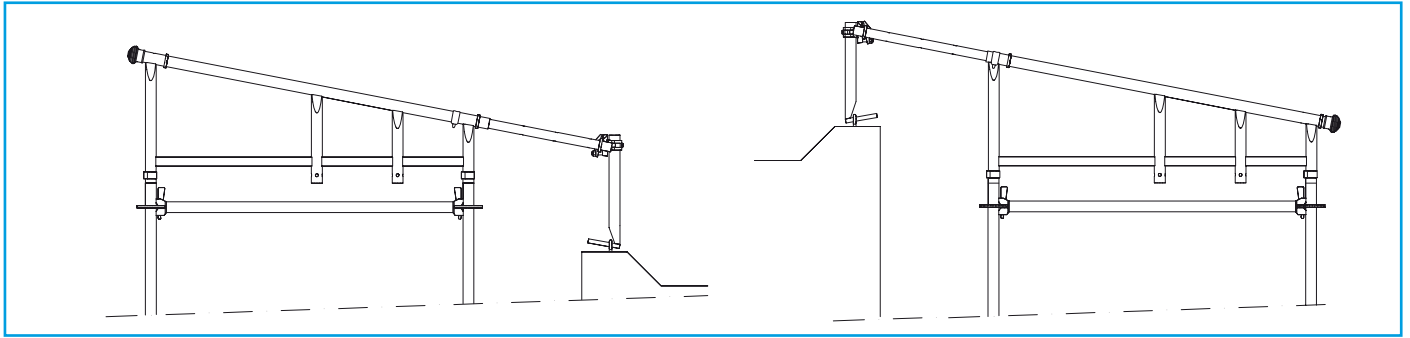


## 3D-overzicht van het Layher krimpfolieframe

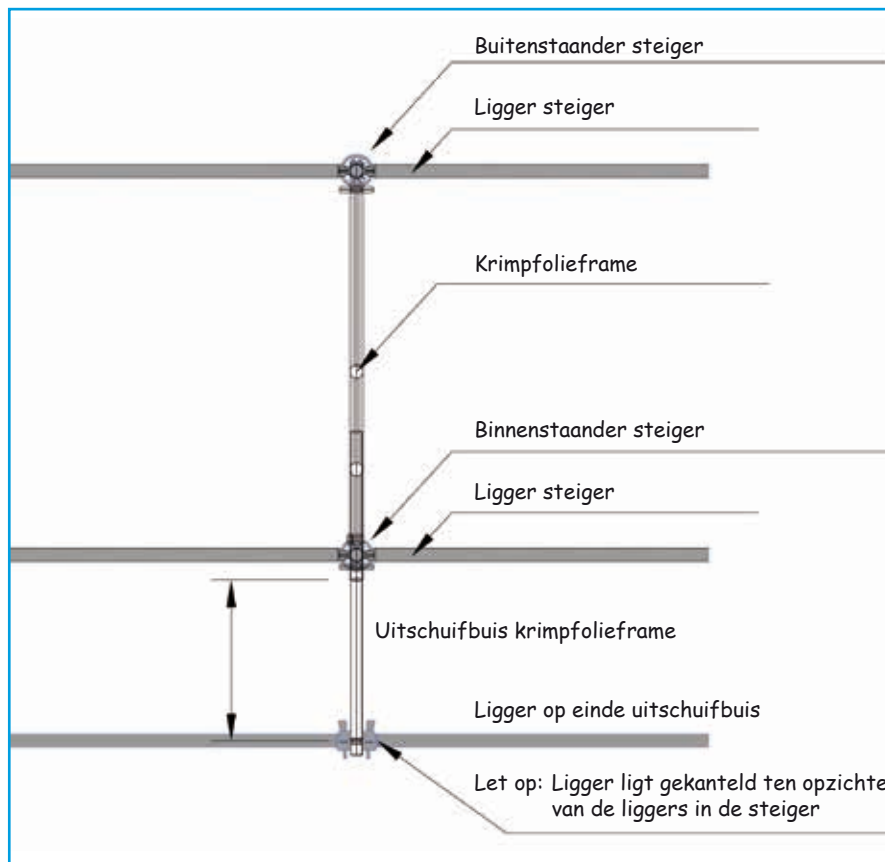


## Toepassingsvoorbeelden van het Layher krimpfolieframe





- Op locaties met extreme windbelasting (grote hoogte, open terrein) de uitgeschoven dakligger (of uitschuifbuis) aan de dakrand verankeren.
- De veiligheidsmaatregelen van Arbo Beleidsregel 3.16: 'Voorzieningen bij valgevaar' in acht nemen.
- Voor uitzonderlijk gebruik zoals aan de kust, boven zee of boven 30 m dient nader advies te worden ingewonnen.



Bovenaanzicht krimpfolieframe

## Toelichting bij levering

### Krimpfolieframe:

- Het krimpfolieframe wordt compleet geleverd inclusief de uitschuifbuis, benodigde borgclips (3x) en rubber dop voor buis.
- Het krimpfolieframe is beschikbaar in 2 varianten, zie onderstaande tabel.

### Krimpfolie:

De krimpfolie dient door derden te worden geleverd.

<b>9100/140</b> Krimpfolieframe aluminium	0.73 / 1.09 / 1.40m	7.00 kg
<b>9100/157</b> Krimpfolieframe aluminium	0.73 / 1.09 / 1.57m	7.30 kg