

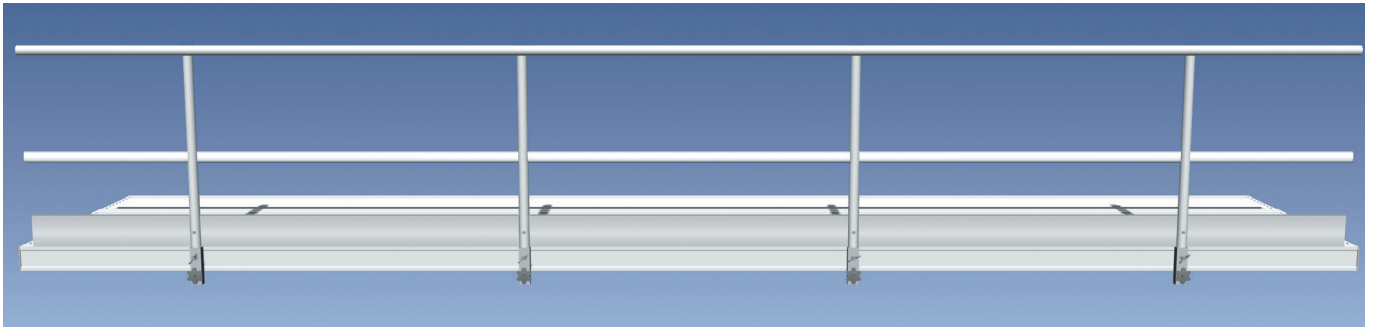
# ALUMINIUM WERKBRUGGEN

Layher® 

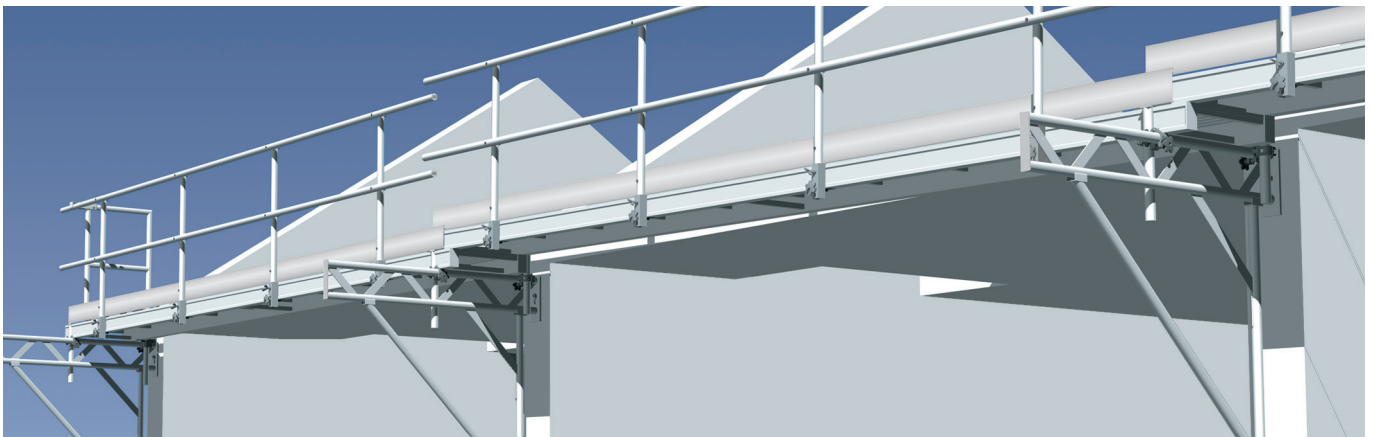
Meer mogelijk. Het systeem voor steigers.

Layher werkbruggen zijn uitermate geschikt om op eenvoudige wijze een werkvloer of omloopbordes te creëren. De Layher aluminium werkbruggen kunnen in de Layher Allround- en Blitzsteiger worden gebruikt, maar worden ook veelzijdig toegepast in combinatie met de Layher universele consoles.

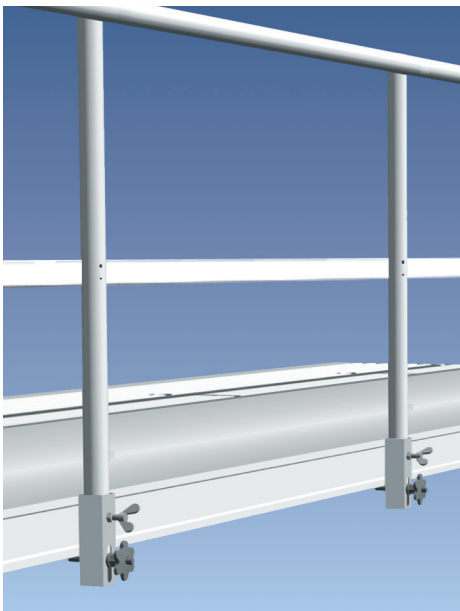
De aluminium werkbruggen van Layher zijn leverbaar in verschillende lengtes en breedtes, zijn licht van gewicht, makkelijk te hanteren en veelzijdig inzetbaar.



De 60 cm brede Layher werkbruggen tot een lengte 7.1 m mogen tot 2 kN/m<sup>2</sup> worden belast. De 60 cm brede werkbruggen van 8.0 m, 9.1 m, en 10.0 m mogen tot 1.5 kN/m<sup>2</sup> worden belast. Voor alle werkbruggen geldt een maximale puntbelasting van 1.5 kN en een minimale overlap bij de oplegging van 25 cm.



In de giet- en kalkzandsteenbouw kunnen op de Layher universele consoles één of twee werkbruggen naast elkaar worden gelegd, zodat snel en eenvoudig een werkvloer of omloopbordes kan worden gerealiseerd.

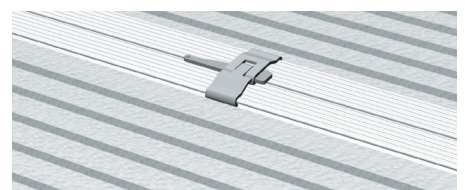


De Layher **vouwbare** werkbruggen zijn gemakkelijker te transporteren. Ze zijn leverbaar in 3 verschillende lengtes en mogen tot 1.5 kN/m<sup>2</sup> belast worden.

De leuninghouder is eenvoudig op de werkbrug te monteren ongeacht de dikte van de werkbrug.

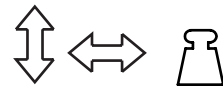
De werkbrugleuning of leuning met kantplank kan eenvoudig in de leuninghouder geplaatst en geborgd worden.

Zo kunnen werkbruggen op eenvoudige wijze van een valbeveiliging worden voorzien.



Als werkbruggen naast elkaar gelegd worden dan dienen deze met werkbrugklemmen aan de lange zijde gekoppeld te worden.





Art. m m kg

Aluminium werkbrug, dicht profiel 60 cm



1348.318	0.09	3.18	20.0
1348.412	0.09	4.12	26.0
1348.475	0.09	4.75	29.0
1348.520	0.12	5.20	38.0
1348.615	0.12	6.15	45.0
1348.710	0.12	7.10	52.0
1348.800	0.15	8.00	68.0
1348.910	0.15	9.10	76.0
1348.100	0.15	10.00	85.0

Aluminium werkbrug, dicht profiel 90cm

0716.746	0.12	4.12	35.8
0716.747	0.12	5.20	44.6
0710.985	0.12	6.15	60.2
0711.632	0.12	7.10	60.6
0711.707	0.15	8.34	71.0

Aluminium werkbrug, dicht profiel, vouwbaar 60cm



1349.510	0.12	5.10	47.0
1349.730	0.12	7.30	61.0
1349.915	0.15	9.15	86.0



Aluminium werkbrugleuning, T19 met kantplank

balusters

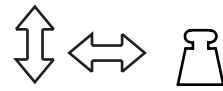


2	9555.251	1.00	2.50	10.4
2	9555.301	1.00	3.00	11.6
3	9555.351	1.00	3.50	14.7
3	9555.401	1.00	4.00	16.3
3	9555.451	1.00	4.50	17.5
4	9555.501	1.00	5.00	20.5
4	9555.601	1.00	6.00	23.9

Aluminium werkbrugleuning T19 zonder kantplank



2	9556.251	1.00	2.50	7.6
2	9556.301	1.00	3.00	8.4
3	9556.351	1.00	3.50	11.1
3	9556.401	1.00	4.00	11.9
3	9556.451	1.00	4.50	12.8
4	9556.501	1.00	5.00	15.4
4	9556.601	1.00	6.00	17.1



Art.

m

m

kg



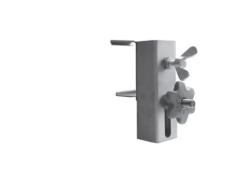
Kopleuning met kantplank

9558.000

1.00

0.60

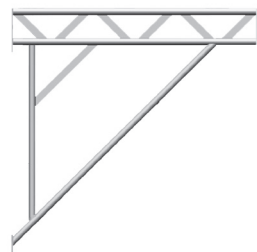
4.2



Leuninghouder

9557.004

1.1



Aluminium universele console zonder bevestiging

9800.003

1.61

13.5



Werkbrugkleem 60 cm

1331.000

0.4



Kruiskoppeling

4700.022

\*

1.3



Draaikoppeling

4702.022

\*

1.2



Kruiskoppeling met 2 wartelmoeren

9800.001

1.5



Aluminium console werkbrug bevestiging

9800.002

0.7



Kantplankkoppeling

4708.022

\*

1.0



Aluminium werkbrugkantplank per meter

9559.xxx

1.1

\* = sleutelwijdte 22 mm

Layher b.v.  
Lissenveld 18  
4941 VL Raamsdonksveer, NL

0162-58 68 00  
mail@layher.nl  
www.layher.nl

Layher®   
Meer mogelijk. Het systeem voor steigers.

Layher n.v.  
Mouterij 6  
2550 Kontich, B

015/31.03.39  
mail@layher.be  
www.layher.be

DOC0064 04.2020