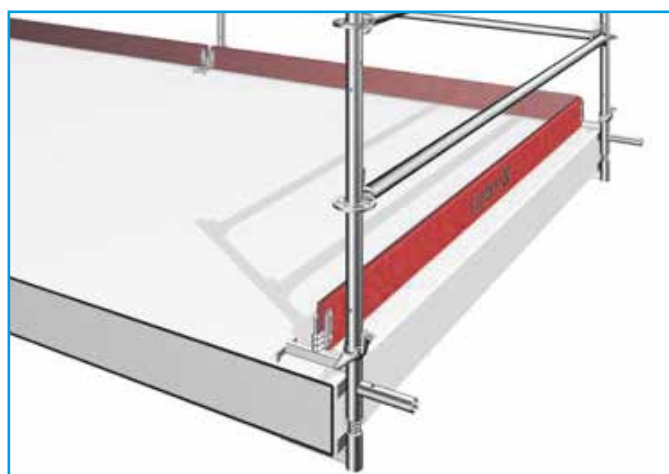
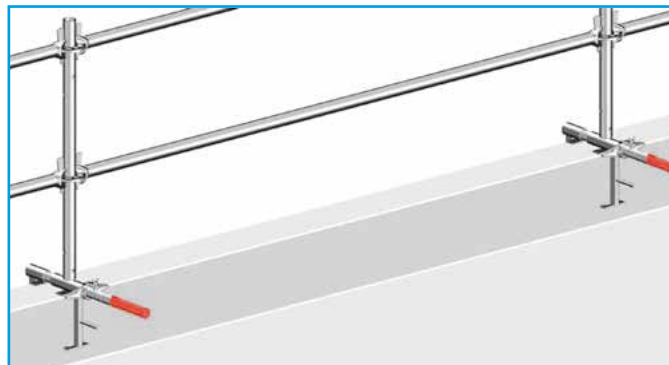
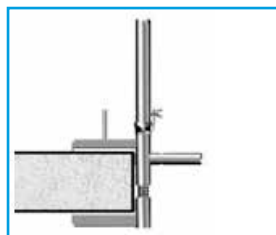
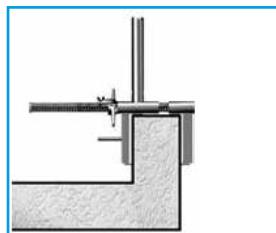


# DAKRANDBEVEILIGING LEUNINGKLEM

Layher® 

Meer Mogelijk. Het systeem voor steigers.



In combinatie met standaard Blitz of Allround (staal of aluminium) onderdelen is de Layher leuningkleem uitermate geschikt om een driedelige bescherming te realiseren. Geschikt voor opstaande dakrand- of vloerplaatbevestiging. Verticaal of horizontaal instelbaar (klembereik) van 16 tot 33 cm. Snelle en efficiënte plaatsing. Een Blitz kantplank kan tevens bevestigd worden indien de kleem op een betonvloer wordt geklemd.

4015.100 AR Leuningkleem 7.0 kg

### Layher Allround onderdelen

2603.100 AR Staander 1.00m 5.5 kg  
2707.xxx AR Ligger tot 3.07m  
1757.xxx BL Kantplank tot 3.07m

### Layher Blitz onderdelen

1719.xxx BL Leuningstijl  
1725.xxx BL Enkele leuning tot 2.57m (staal)  
1728.xxx BL Dubbele leuning tot 3.07m (staal)  
1732.xxx BL Dubbele leuning tot 3.07m (aluminium)  
1726.000 BL Verstelbare leuning 1.57m tot 2.57m (aluminium) 6.9 kg  
1757.xxx BL Kantplank tot 3.07m

